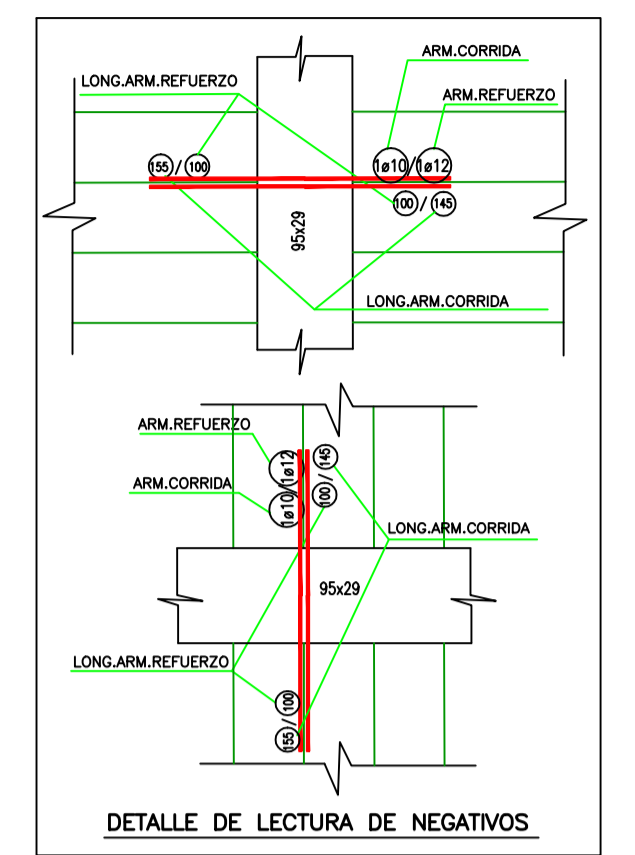
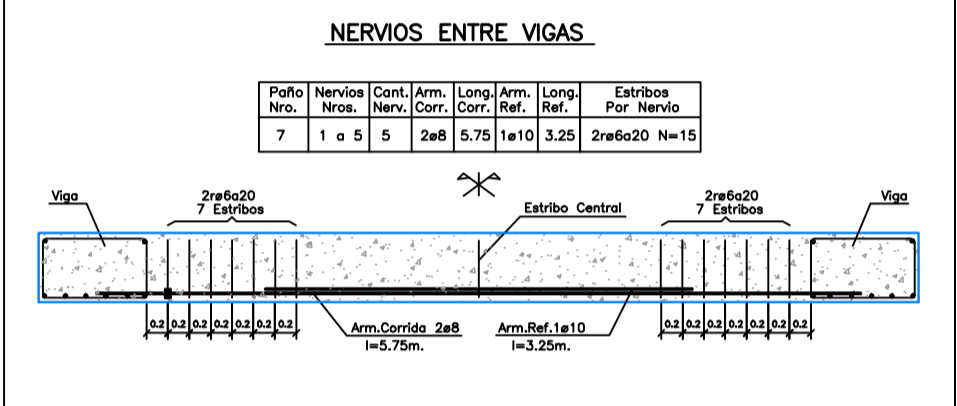


Paño	Nervio	Cont.	Arm.	Long.	Arm.	Long.	Separadores	Estribos
Nº	Nº	Nº	Nº	Corr.	Corr.	Ref.	Por Nervio	Por Nervio
1	1	1	1	1e8/1e10	3.50		T-1	N-2
2	1	1	1	1e8/1e10	3.50		T-1	N-2
3	1	1	1	1e8/1e10	3.50		T-1	N-2
4	1	1	1	1e8/1e10	3.50		T-1	N-2
5	1	1	1	1e8/1e10	3.50		T-1	N-2
6	1	1	1	1e8/1e10	3.50		T-1	N-2
7	1	1	1	1e8/1e10	3.50		T-1	N-2
8	1	1	1	1e8/1e10	3.50		T-1	N-2
9	1	1	1	1e8/1e10	3.50		T-1	N-2
10	1	1	1	1e8/1e10	3.50		T-1	N-2
11	1	1	1	1e8/1e10	3.50		T-1	N-2
12	1	1	1	1e8/1e10	3.50		T-1	N-2
13	1	1	1	1e8/1e10	3.50		T-1	N-2
14	1	1	1	1e8/1e10	3.50		T-1	N-2
15	1	1	1	1e8/1e10	3.50		T-1	N-2
16	1	1	1	1e8/1e10	3.50		T-1	N-2
17	1	1	1	1e8/1e10	3.50		T-1	N-2
18	1	1	1	1e8/1e10	3.50		T-1	N-2
19	1	1	1	1e8/1e10	3.50		T-1	N-2
20	1	1	1	1e8/1e10	3.50		T-1	N-2
21	1	1	1	1e8/1e10	3.50		T-1	N-2
22	1	1	1	1e8/1e10	3.50		T-1	N-2
23	1	1	1	1e8/1e10	3.50		T-1	N-2
24	1	1	1	1e8/1e10	3.50		T-1	N-2
25	1	1	1	1e8/1e10	3.50		T-1	N-2
26	1	1	1	1e8/1e10	3.50		T-1	N-2
27	1	1	1	1e8/1e10	3.50		T-1	N-2
28	1	1	1	1e8/1e10	3.50		T-1	N-2
29	1	1	1	1e8/1e10	3.50		T-1	N-2
30	1	1	1	1e8/1e10	3.50		T-1	N-2
31	1	1	1	1e8/1e10	3.50		T-1	N-2
32	1	1	1	1e8/1e10	3.50		T-1	N-2
33	1	1	1	1e8/1e10	3.50		T-1	N-2
34	1	1	1	1e8/1e10	3.50		T-1	N-2
35	1	1	1	1e8/1e10	3.50		T-1	N-2
36	1	1	1	1e8/1e10	3.50		T-1	N-2
37	1	1	1	1e8/1e10	3.50		T-1	N-2
38	1	1	1	1e8/1e10	3.50		T-1	N-2
39	1	1	1	1e8/1e10	3.50		T-1	N-2
40	1	1	1	1e8/1e10	3.50		T-1	N-2
41	1	1	1	1e8/1e10	3.50		T-1	N-2
42	1	1	1	1e8/1e10	3.50		T-1	N-2
43	1	1	1	1e8/1e10	3.50		T-1	N-2
44	1	1	1	1e8/1e10	3.50		T-1	N-2
45	1	1	1	1e8/1e10	3.50		T-1	N-2
46	1	1	1	1e8/1e10	3.50		T-1	N-2

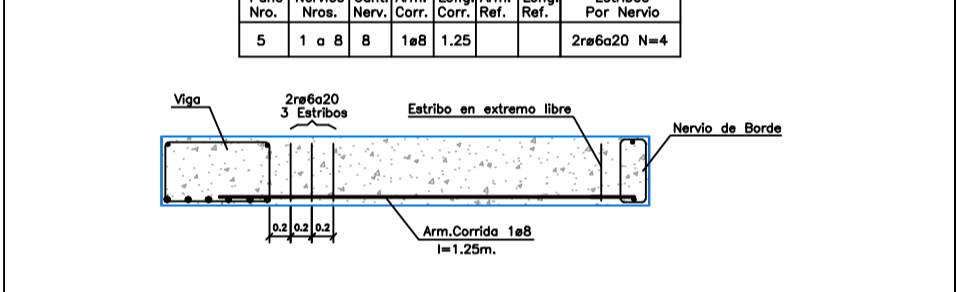


COLOCACION DE ESTIBOS Y SEPARADORES EN EL NERVIOS IN SITU SBESA



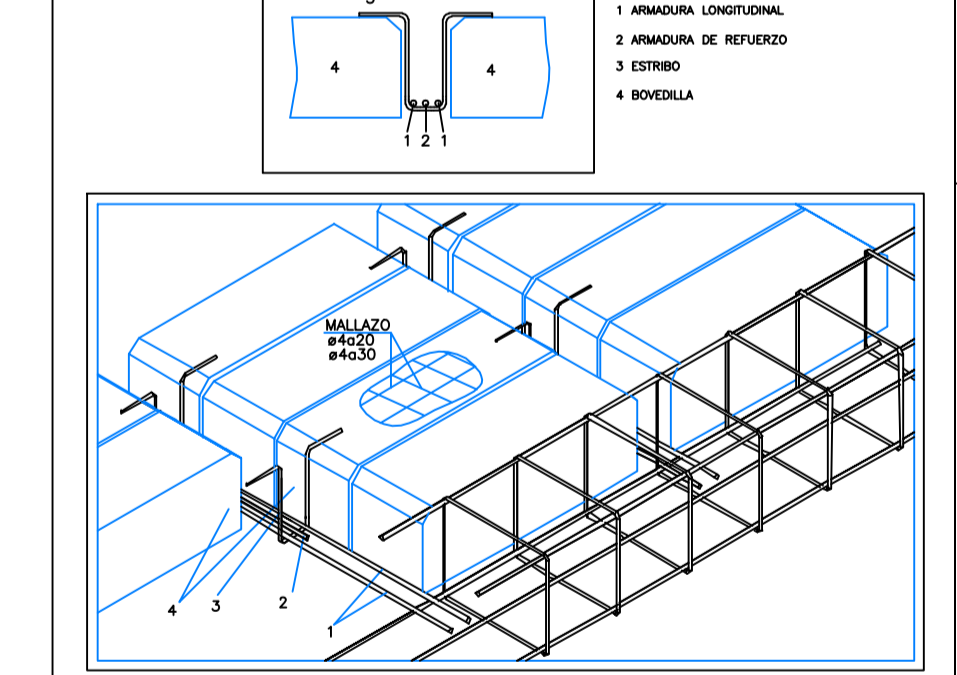
COLOCACION DE ESTIBOS (Ver columna de estribos por nervio en la hoja de cuadro de nervios).
 -Si el nº de estribos es impar, se coloca uno en el centro y el resto, la mitad en cada cabeza, a la separación indicada.
 -Si el nº de estribos es par, se coloca la mitad en cada cabeza, a la separación indicada.

NERVIOS EN VUELOS



COLOCACION DE ESTIBOS (Ver columna de estribos por nervio en la hoja de cuadro de nervios).
 -Se colocará un estribo en el extremo libre del vuelo y el resto en el extremo empotrado en la viga, a la separación indicada.

COMPONENTES DEL NERVIOS IN SITU DE 10CM



NOTA: Este plano es válido para el montaje de la estructura no para replanteo
 TIPO SBES-10 E=70 L=COMP=5 CANTO=30 CARGA TOTAL=730 PESO PROPIO=317
 SEPARACION MAX. ENTRE SOPANAS= 2.00 DISEÑADOR= M. S. AUTORIZACION DE USO Nº

ESPECIFICACIONES PARA MATERIALES Y HORMIGONES

TIPO DE HORMIGON	TIPO DE ARDO	TIPO DE CEMENTO	TIPO DE CEMENTO	TIPO DE CEMENTO	TIPO DE CEMENTO
20	CM 1-30.5	8-9	17	25	25
25	CM 1-30.5	8-9	17	25	25

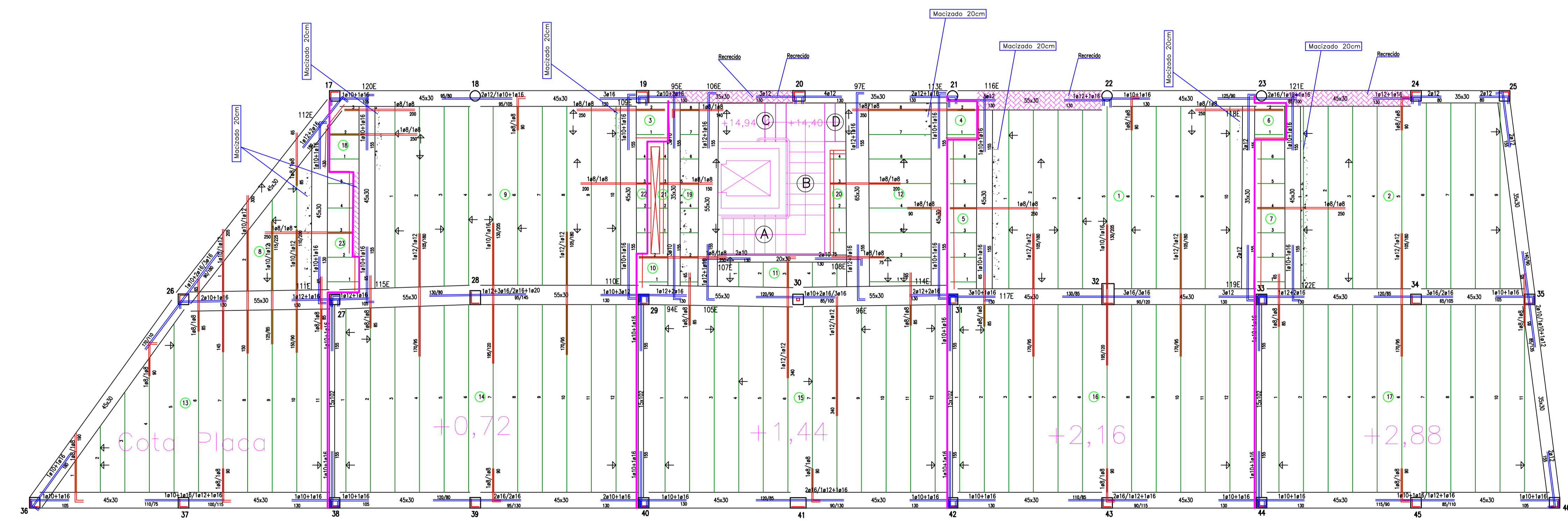
CUADRO DE CARACTERISTICAS SEGUN EHE

ELEMENTO	INDICACION	ESPECIFICACION DE ELEMENTO	ART.20.3 Y 31 DNE	ART.20.3 Y 31 DNE	COEFICIENTE DE PONDIFICACION
CIMENTOS Y MURD					1.00
PLANES					1.00
LAGAS					1.00
LAGAS Y FORJADOS					1.00
ARDO Y PLANES					1.15
FORJADOS					1.00
EDIFICACION					1.00

STEEL BETON (S.B.S.A.)

INGENIERIA / FORJADOS / PREFABRICADOS / MONTAJES ESTRUCTURALES
 PAGINA WEB: <http://www.sbes.es>

Fecha: 07-12-2007
 Ciudad: Calatayud, La Rioja
 Cliente: 21 Viviendas
 Proyecto: La Puente de Dofa Jimeno
 Autor: A. Moyad
 Tipo: 5ª PLACA P. Primeros
 Formato: SB-30 (25x5) MÓDULO IN SITU



0,72 +0,72 +1,44 +2,16 +2,88