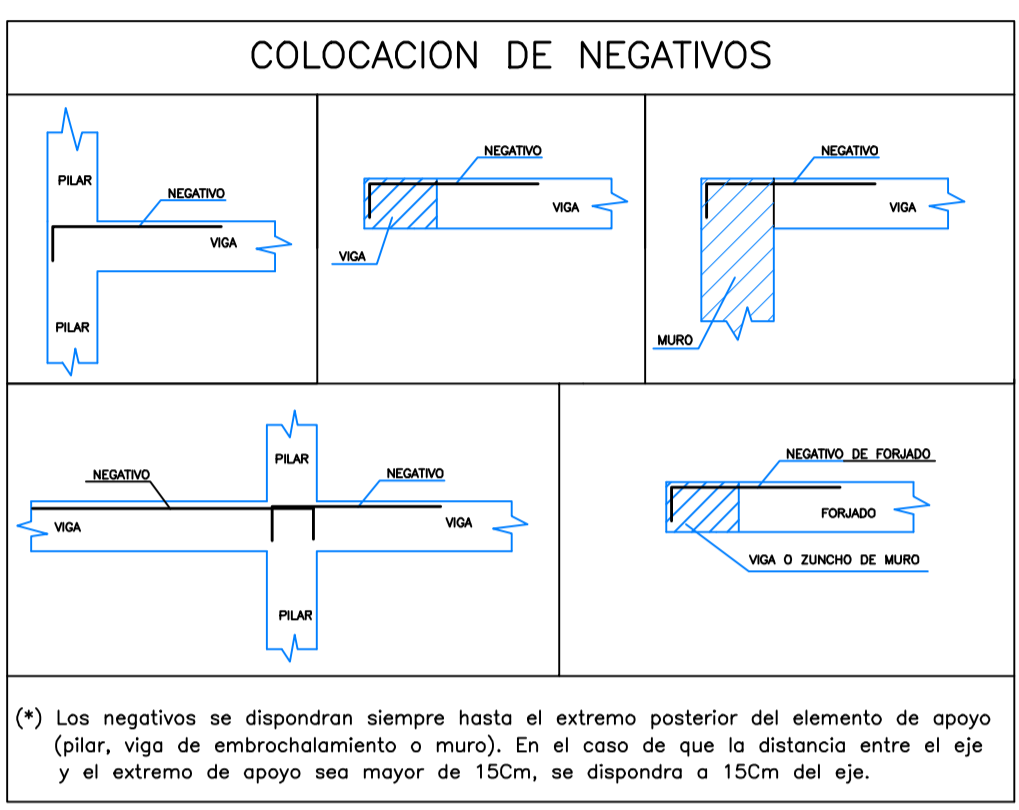
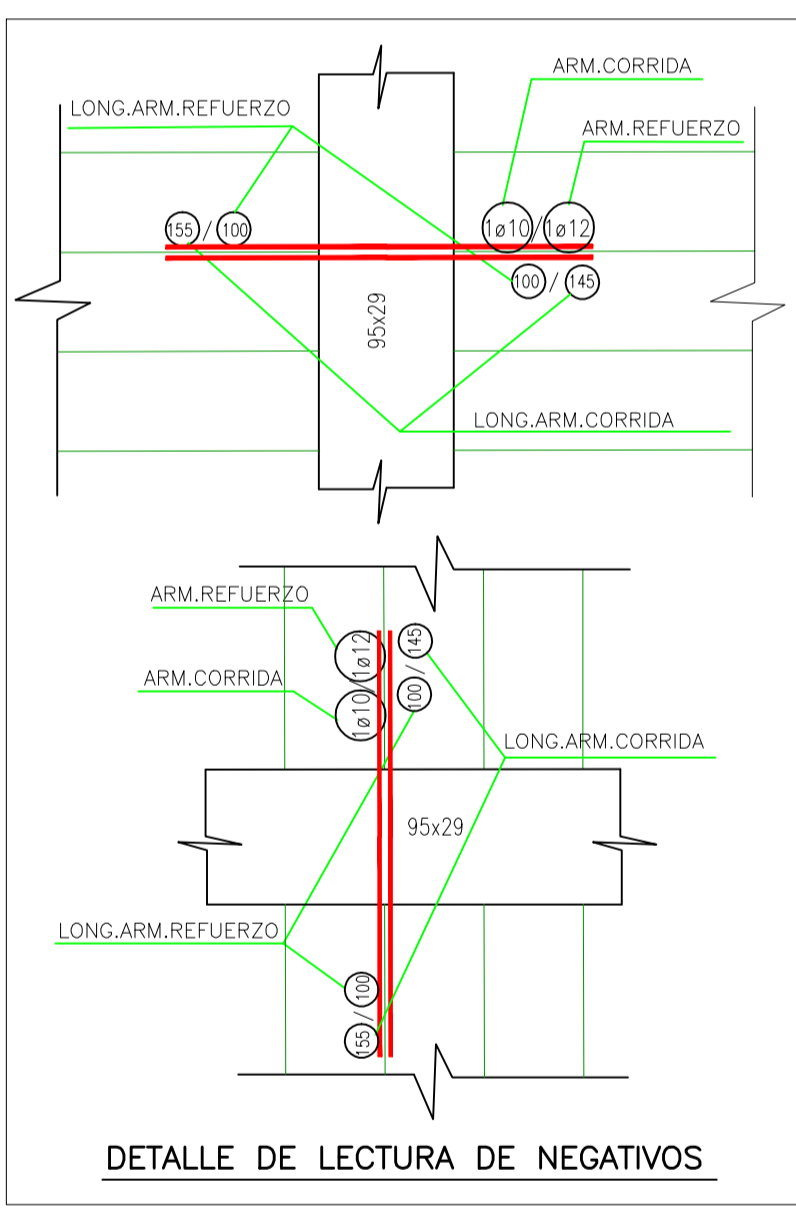
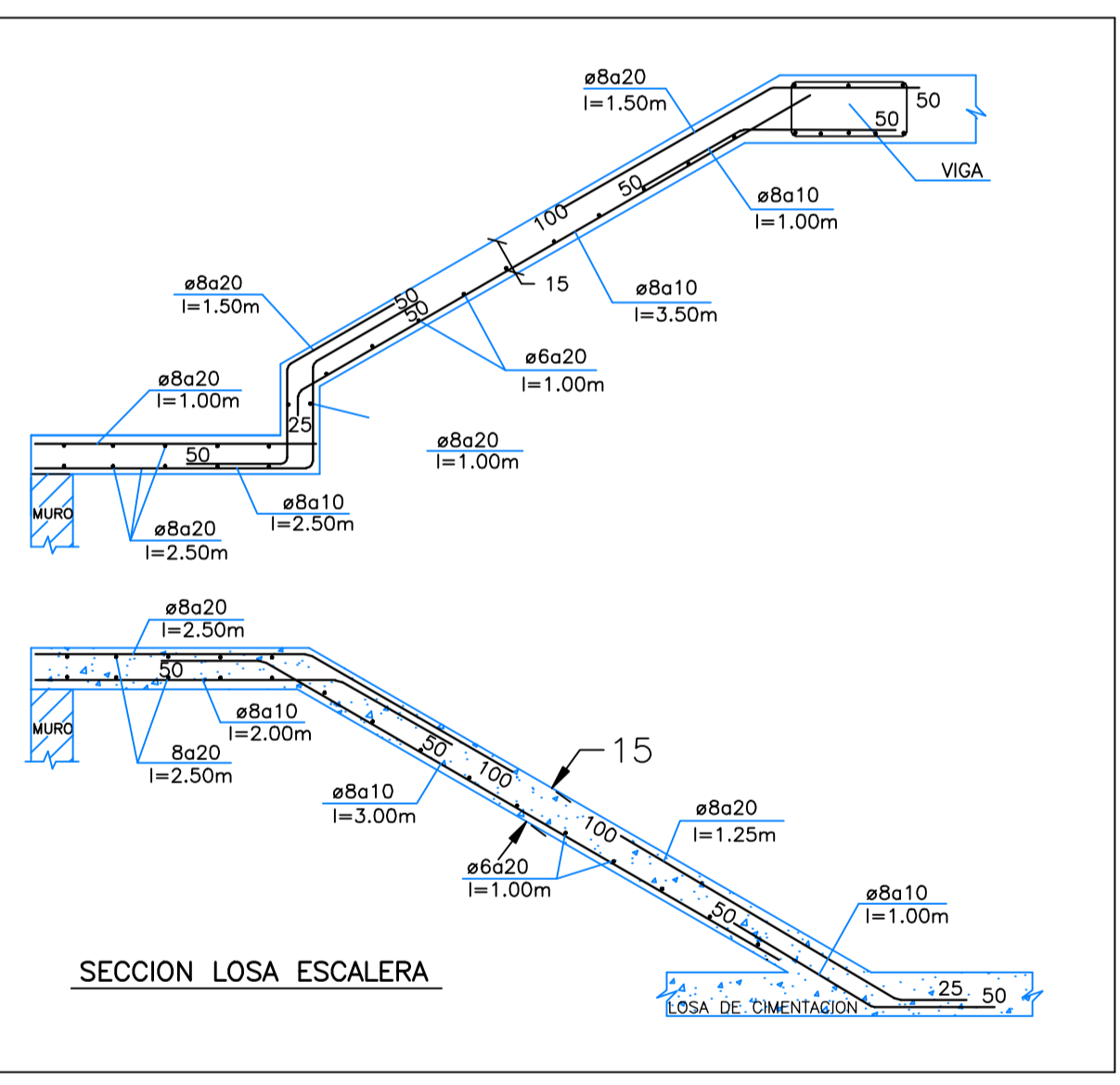
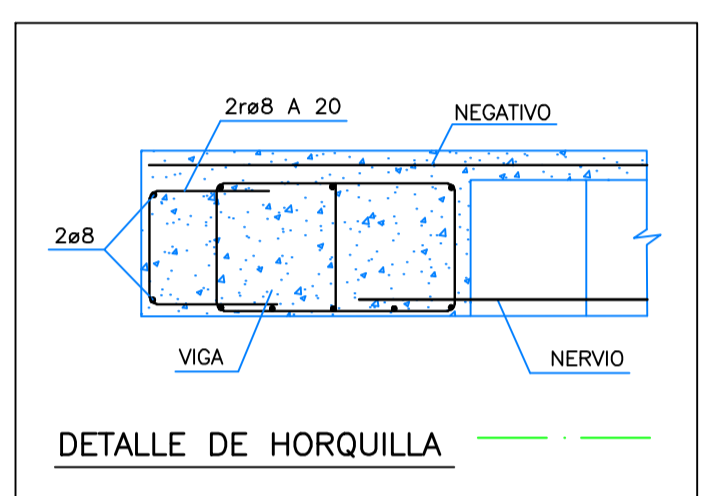


NOTA :
 EN LOS VOLADIZOS DONDE APOYE LA FACHADA EN DIRECCION DE LAS VIGUETAS Y EN PAÑOS DONDE APOYEN TABIQUEOS DE SEPARACION DE VIVIENDAS EN DIRECCION DE LAS VIGUETAS, SE COLOCARA DEBAJO DE LA FACHADA O DEL TABIQUE, DOBLE VIGUETA Y DOBLE NEGATIVO.

NOTA :
 LOS ANCLAJES SE EJECUTARAN CON ALGUNA DE LAS MODALIDADES PREVISTAS EN LAS FIGURAS 66.5.1. TIPOS C, D Y E EQUIVALENTES DE LA INSTRUCCION DE HORMIGON ESTRUCTURAL EHE.



(*) Los negativos se disponiran siempre hasta el extremo posterior del elemento de apoyo (pilar, viga de embrochamiento o muro). En el caso de que la distancia entre el eje y el extremo de apoyo sea mayor de 15cm, se disponira a 15cm del eje.



COLOCACION DE ESTRIBOS Y SEPARADORES EN EL NERVIOS IN SITU SBESA

NERVIOS ENTRE VIGAS

Paño Nro.	Nervios Nros.	Cant. Nerv.	Arm. Corr.	Long. Ref.	Long. Ref.	Estribos Por Nervio
7	1 a 5	5	2e8	5.75	1e10 3.25	2e6a20 N=15

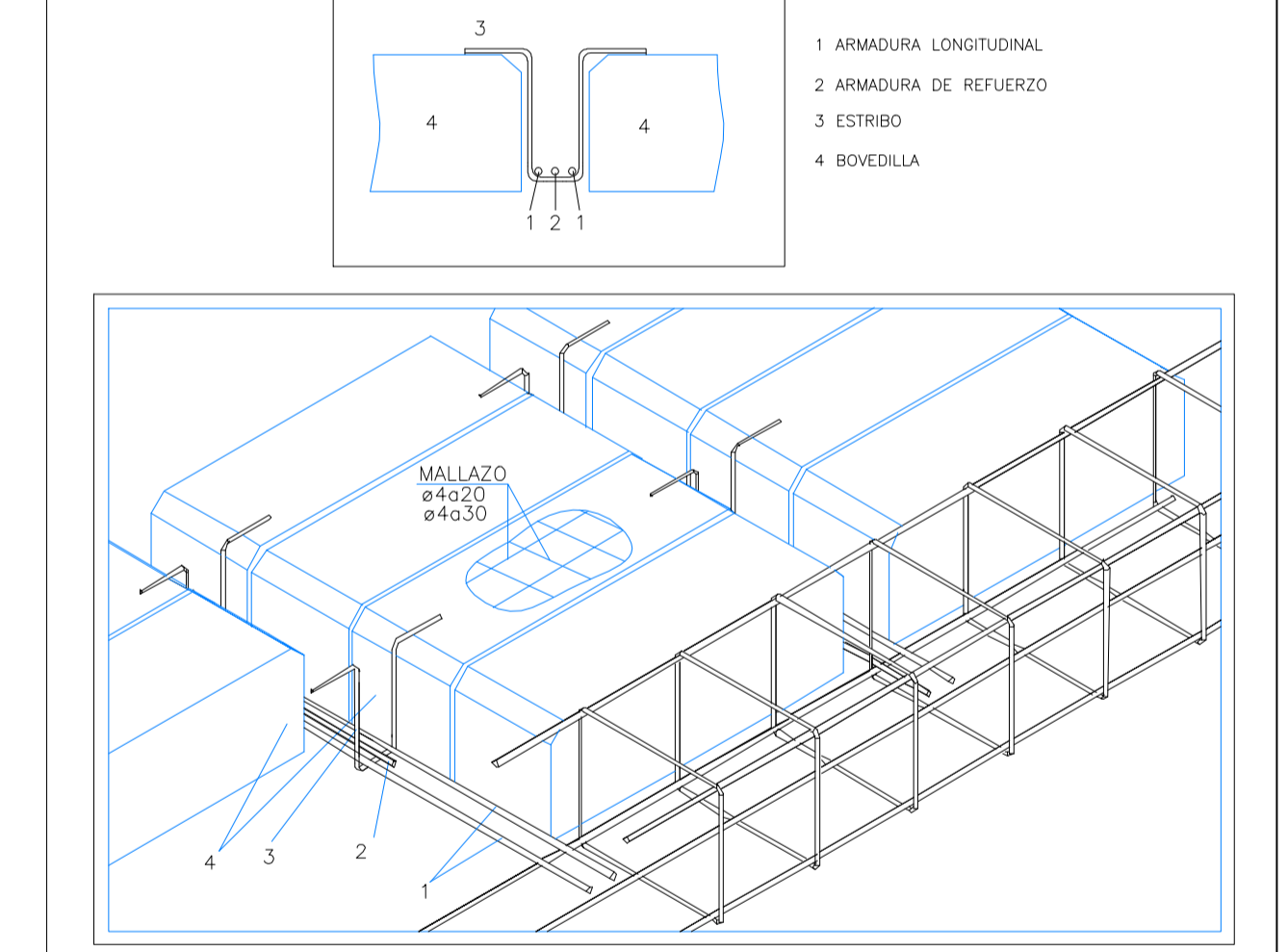
COLOCACION DE ESTRIBOS: (Ver columna de estribos por nervio en la hoja de cuadro de nervios).
 - Si el N° de estribos es impar, se coloca uno en el centro y el resto, la mitad en cada cabeza, o a la separación indicada.
 - Si el N° de estribos es par, se coloca la mitad en cada cabeza, o a la separación indicada.

NERVIOS EN VUELOS

Paño Nros.	Nervios Nros.	Cant. Nerv.	Arm. Corr.	Long. Ref.	Long. Ref.	Estribos Por Nervio
5	1 a 8	8	1e8	1.25		2e6a20 N=4

COLOCACION DE ESTRIBOS: (Ver columna de estribos por nervio en la hoja de cuadro de nervios).
 - Se colocará un estribo en el extremo libre del vuelo y el resto en el extremo empotrado en la viga, o a la separación indicada.

COMPONENTES DEL NERVIOS IN SITU DE 10CM



NOTA: Este plano es válido para el montaje de la estructura no para replanteo

TIPO SBB-30	E.E.=70	E.COMP.=5	CANTO=30	CARGA TOTAL=730	PESO PROPIO=327
SEPARACION MAX. ENTRE SOPANAS= 2.00		DESENCOFRADO DIAS= 22		AUTORIZACION DE USO N°	

ESPECIFICACIONES PARA MATERIALES Y HORMIGONES

TIPO DE HORMIGON	ARIDO A EMPLEAR	CEMENTO	CONSISTENCIA	RESISTENCIA CARACTERISTICA
QUADRIYON Y MURO	TIPO DE ARIDO	EN mm	DESIGNACION	ASIENTOS CONO DE ABRAMS ART.30.6 EHE
PILARES	TIPO DE ARIDO	EN mm	DESIGNACION	A LOS 7 DIAS
LOSAS Y FORJADOS	TIPO DE ARIDO	EN mm	DESIGNACION	A LOS 28 DIAS

CUADRO DE CARACTERISTICAS SEGUN EHE

ELEMENTO	LOCALIZACION	ESPECIFICACION DEL ELEMENTO	NIVEL DE CONTROL	COEFICIENTE DE PONDERACION
HORMIGON	CIMENTOS Y MURO	HA-25/B/20/16	ESTADISTICO	1.50
	PILARES	HA-25/B/20/1	ESTADISTICO	1.50
	VIGAS	HA-25/B/20/1	ESTADISTICO	1.50
	LOSAS Y FORJADOS	HA-25/B/20/1	ESTADISTICO	1.50
ACEROS DE ARMADURAS	ZAPATAS Y PILARES	B-500S	NORMAL	1.15
	FORJADOS	B-500S	NORMAL	1.60
EJECUCION	SEGNAL TODA LA OBRA		NORMAL	1.60

NOTA : EN PILARES, VIGAS, LOSAS Y FORJADOS SOMETIDOS A LA INTemperie SE APLICARA EL TIPO DE AMBIENTE Y HORMIGON HA-30/B/20/16 CON COMPRESORAS DE 4CM. EL TAMAÑO MAXIMO DEL ARIDO DEL HORMIGON SERA DE 16mm. SEGUN ART.28.2 DE LA EHE.

STEEL BETON ESPAÑOLA, S.A. (S.B.E.S.A.)
 C/BA DE SOLA 18 39010 EL ASTILLERO, CANTABRIA
 Tlf: 942-54.12.00 Fax: 942-55.80.72

ESTRUCTURAS PLANS

Dibujado: ARIMÉZ
 Calculado: Los Ingenieros
 Los Ingenieros

Obra y Situación: 11 VIVIENDAS EN UNQUERA
 UNQUERA (CANTABRIA) Exp.24182-7 14-06-07
 Arquitecto: CARLOS NAVARRO
 Propietario: ECHEMES S.L.
 Título: 1ª Placa (TIPO 1)
 Forjado SB-30 (25+ 5)

Escala: 1: 50

Paño Nro.	Nervios Nros.	Cant. Nerv.	Arm. Corr.	Long. Corr.	Arm. Ref.	Long. Ref.	Separadores Por Nervio	Estribos Por Nervio
1	1 a 1	1	1e8+1e10	2.75			T-1 N=2	2e6a21 N= 4
	2 a 5	4	1e8+1e10	2.75			T-1 N=2	2e6 N= 2
2	1 a 2	2	1e8+1e10	2.50			T-1 N=2	2e6a21 N= 4
	3 a 7	5	1e8+1e10	2.75			T-1 N=2	2e6 N= 2
3	1 a 2	2	1e8+1e10	3.25			T-1 N=2	2e6 N= 2
	1 a 4	4	2e8	5.00	1e10	3.00	T-1 N=3	2e6a21 N= 7
4	5 a 6	2	1e8+1e10	4.75			T-1 N=3	2e6a21 N= 7
	1 a 3	3	1e8+1e10	3.50			T-1 N=2	2e6a21 N= 4
5	4 a 7	4	1e8+1e10	3.25			T-1 N=2	2e6 N= 2
	1 a 4	4	1e8+1e10	2.50			T-1 N=2	2e6 N= 2
7	1 a 6	6	1e8	1.25			T-1 N=2	2e6 N= 2
	1 a 5	5	1e8	1.25			T-1 N=2	2e6 N= 2
8	1 a 4	4	1e8+1e10	4.75			T-1 N=3	2e6a21 N= 7
	5 a 6	2	1e8+1e10	5.50			T-1 N=3	2e6a21 N= 7
9	1 a 2	2	1e8+1e10	5.00			T-1 N=3	2e6a21 N= 7
	3 a 7	5	1e8+1e10	5.00			T-1 N=3	2e6a21 N= 9
10	1 a 2	2	2e12	6.25	1e20	3.50	T-1 N=3	2e6a16 N=19
	3 a 3	1	2e10	6.00	1e20	4.50	T-1 N=3	2e6a16 N=19
11	4 a 5	2	2e12	6.00	1e16	3.25	T-1 N=3	2e6a16 N=17
	6 a 6	1	2e12	6.00	1e12	3.25	T-1 N=3	2e6a16 N=17
12	1 a 2	2	2e10	5.75	1e12	4.00	T-1 N=3	2e6a16 N=17
	3 a 7	5	2e8	6.00	1e10	3.25	T-1 N=3	2e6a16 N=17