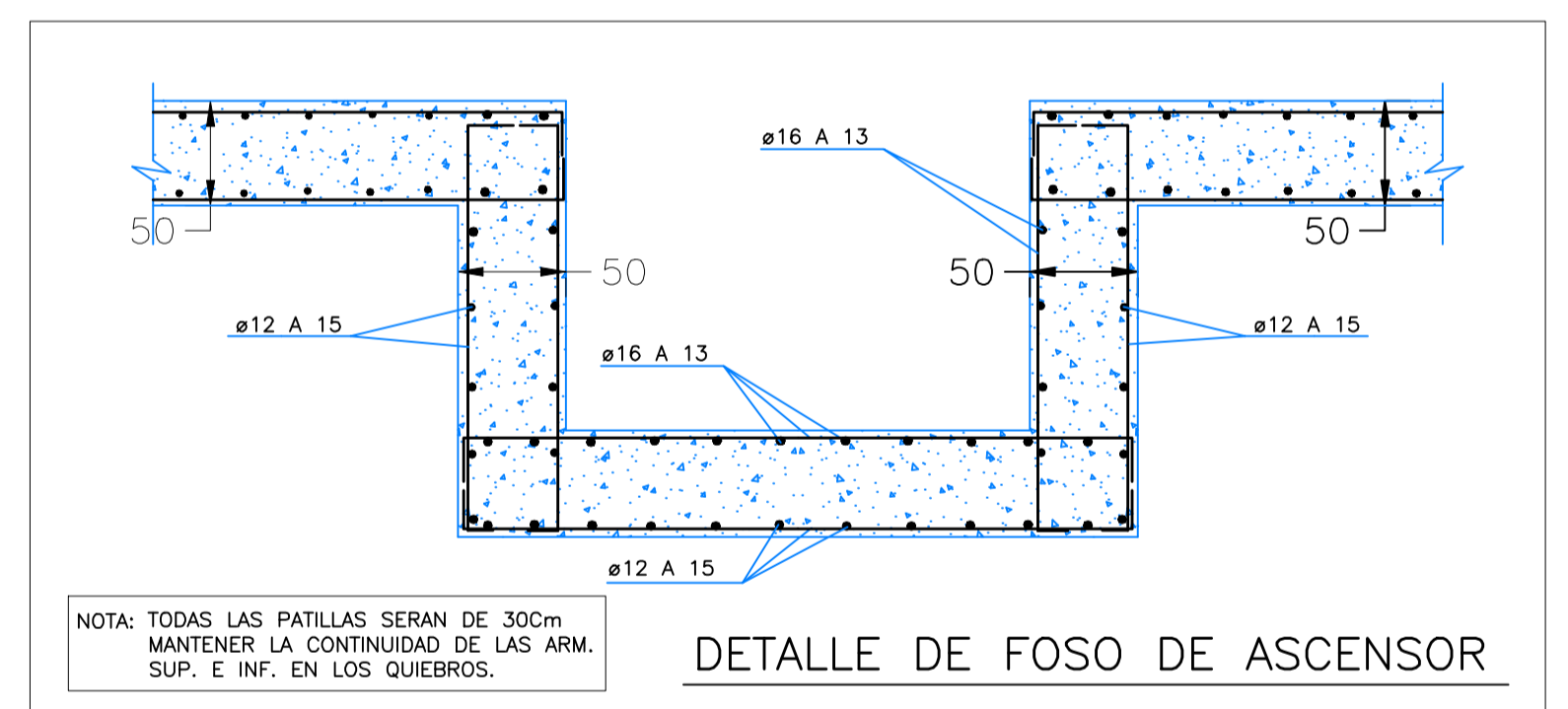


CUADRO DE PILARES CUADRO PILARES						
PLANTAS	1	2	3	4	5	6
1-12	30x30 4ø12 ø6a18 T-1	30x30 4ø12 ø6a18 T-1	30x30 4ø12 ø6a18 T-1	30x30 4ø12 ø6a24 T-1		
2	30x40 4ø16 ø6a24 T-1	30x40 4ø16 ø6a24 T-1	30x40 4ø16 ø6a24 T-1	30x40 4ø20 ø8a25 T-1		
3-10	30x30 4ø12 ø6a18 T-1	30x30 4ø12 ø6a18 T-1	30x30 4ø12 ø6a18 T-1	30x30 4ø12 ø6a18 T-1		
4-7-9	30x30 4ø12 ø6a18 T-1	30x30 4ø12 ø6a18 T-1	30x30 4ø12 ø6a18 T-1	30x30 4ø12 ø6a18 T-1	30x30 4ø12 ø6a18 T-1	30x30 4ø12 ø6a18 T-1
5	30x35 6ø12 ø6a18 T-2	30x35 4ø12 ø6a18 T-1	30x30 4ø12 ø6a18 T-1	30x30 4ø16 ø6a24 T-1	30x30 4ø16 ø6a24 T-1	30x30 4ø12 ø6a18 T-1
6	30x30 4ø12 ø6a18 T-1	30x30 4ø12 ø6a18 T-1	30x30 4ø12 ø6a18 T-1	30x30 4ø16 ø6a24 T-1	30x30 4ø16 ø6a24 T-1	30x30 4ø12 ø6a18 T-1
8	30x50 6ø16 ø6a24 T-2	30x40 4ø16 ø6a24 T-1	30x35 4ø16 ø6a24 T-1	30x30 4ø16 ø6a24 T-1	30x30 4ø16 ø6a24 T-1	30x30 4ø12 ø6a18 T-1
11	30x45 6ø12 ø6a18 T-2	30x45 6ø12 ø6a18 T-2	30x45 6ø16 ø6a24 T-2	30x45 6ø20 ø8a25 T-2		
13-14-15-16-17	30x30 4ø12 ø6a18 T-1					
18-19-20-21-22					□ 2UPN-120	□ 2UPN-120
23					30x30 4ø12 ø6a18 T-1	30x30 4ø16 ø6a24 T-1
24					30x30 4ø12 ø6a18 T-1	30x30 4ø12 ø6a18 T-1
25-26-27-28					□ 2UPN-120	



NOTA: Este plano es válido para el montaje de la estructura no para replanteo

TIPO SBB=	E.E.=	E.COMP.=	CANTO=50	CARGA TOTAL=880	PESO PROPIO=
SEPARACION MAX. ENTRE SOPANDAS= 2,00	DESENCOFRADO DIAS= 22	AUTORIZACION DE USO N°			

ESPECIFICACIONES PARA MATERIALES Y HORMIGONES

TIPO DE HORMIGON	ARIDO A EMPLEAR		CEMENTO		CONSISTENCIA		RESISTENCIA CARACTERISTICA ESPECIFICADA POR N/mm²	
	TIPO DE ARIDO	TAMANO MAXIMO EN mm	DESIGNACION ART.26 EHE	RESISTENCIA CARACTERISTICA ART.30.6 EHE	A LOS 7 DIAS	A LOS 28 DIAS		
CONCRECIÓN Y MURO	CAULZA	20	CEM I-32.5	6-9	17	25		
PILARES, VIGAS Y FORJADOS	CAULZA	20	CEM I-32.5	6-9	17	25		

CUADRO DE CARACTERISTICAS SEGUN EHE

ELEMENTO	LOCALIZACION	ESPECIFICACION DEL ELEMENTO ART.30.5 Y 31 EHE	NIVEL DE CONTROL ART.95 A 99 EHE	COEFICIENTE DE PONDERACION	γ _c	γ _s	γ _t
HORMIGON	CIMENTOS Y MURO	HA-25/B/20/fib	ESTADISTICO	1.50			
	PILARES	HA-25/B/20/f1	ESTADISTICO	1.50			
	VIGAS	HA-25/B/20/f1	ESTADISTICO	1.50			
ACEROS DE ARMADURAS	ZAPATAS Y PILARES	B-S005	NORMAL	1.15	1.50		
	FORJADOS	B-S005	NORMAL		1.60		
EJECUCION		IGUAL TODA LA OBRA	NORMAL				

NOTA: EN PILARES, VIGAS, LOSAS Y FORJADOS SOMETIDOS A LA INTemperIE SE APLICARA EL TIPO DE AMBIENTE Y HORMIGON HA-30/B/20/fib CON COMPRESORAS DE 4CM. EL TAMANO MAXIMO DEL ARIDO DEL HORMIGON SERA DE 16mm. SEGUN ART.28.2 DE LA EHE.

STEEL BETON ESPAÑOLA, S.A. C/VA DE SOLA 18 39610 EL ASTILLERO CANTABRIA Tfn:942-34.12.00 Fax:942-35.88.72		(S.B.E.S.A.) ESTRUCTURAS PLANAS
Dibujo: ARNAEZ Calculo: Los Ingenieros	Obra y Situación: 11 VIVIENDAS EN UNQUERA UNQUERA (CANTABRIA) Exp.24182-7 18-08-07 Arquitecto: CARLOS NAVARRO Propietario: ECHEMATES S.L. Título: CIMENTACION Y PILARES	Escala: 1: 50