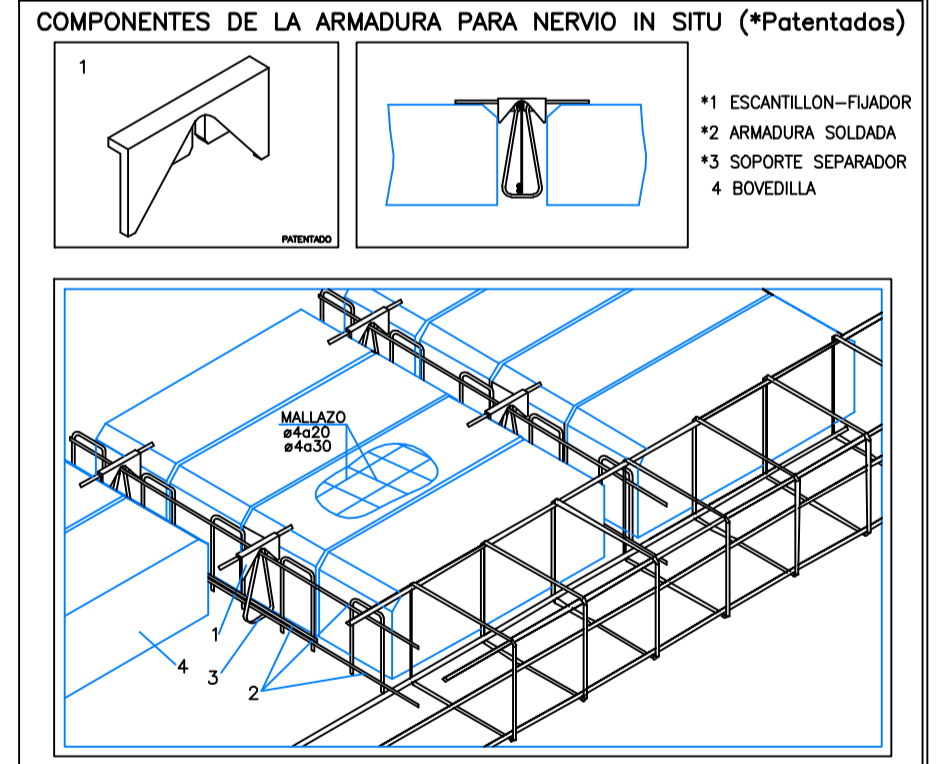
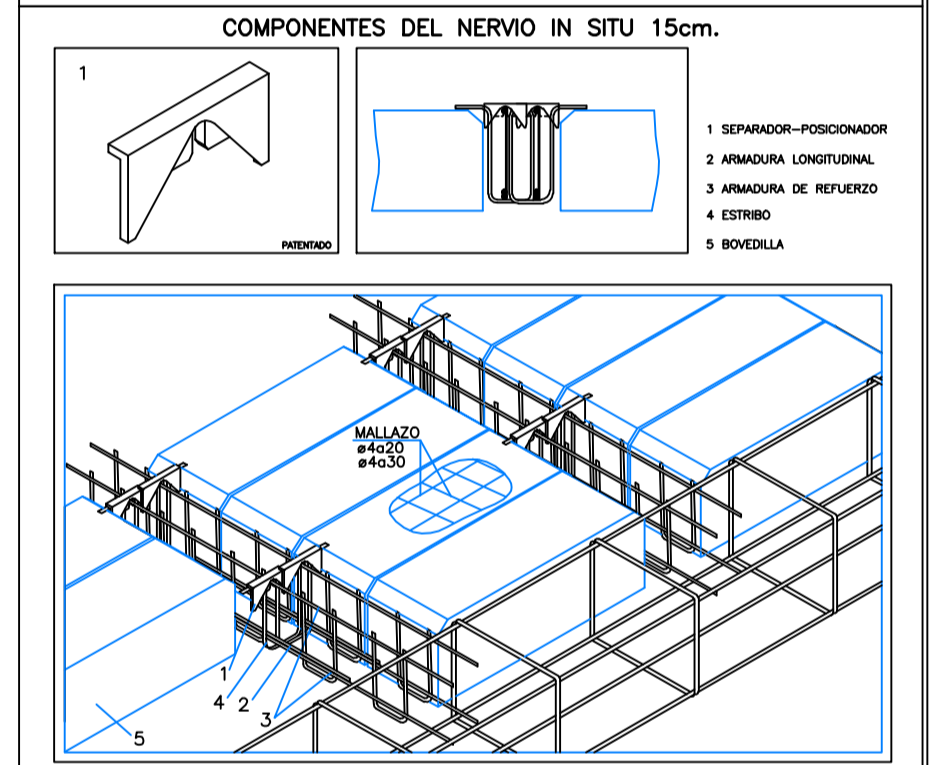
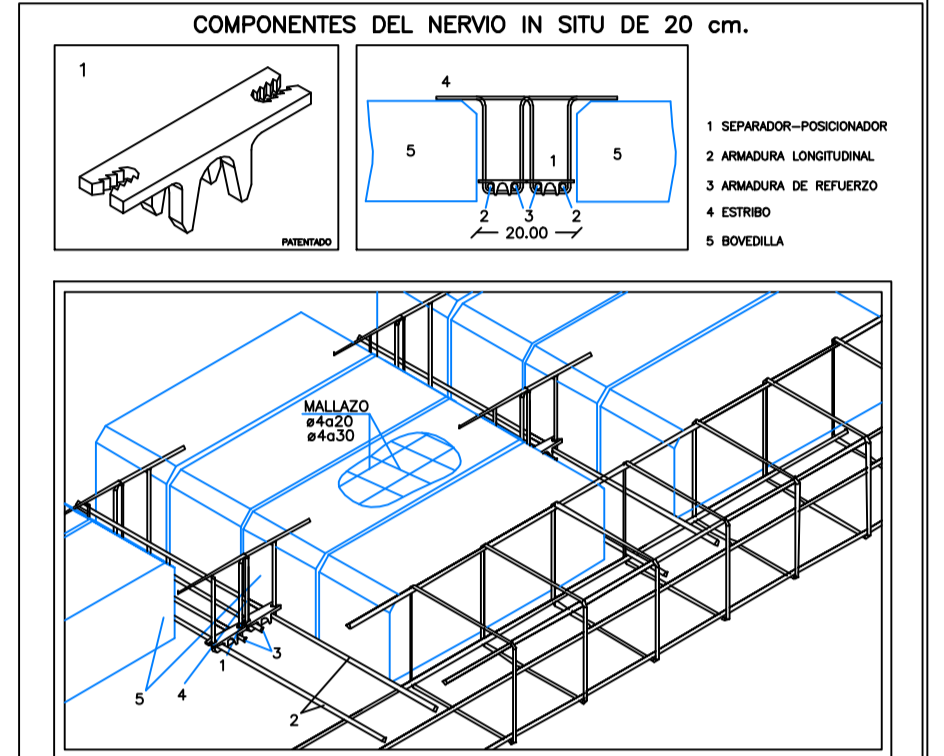
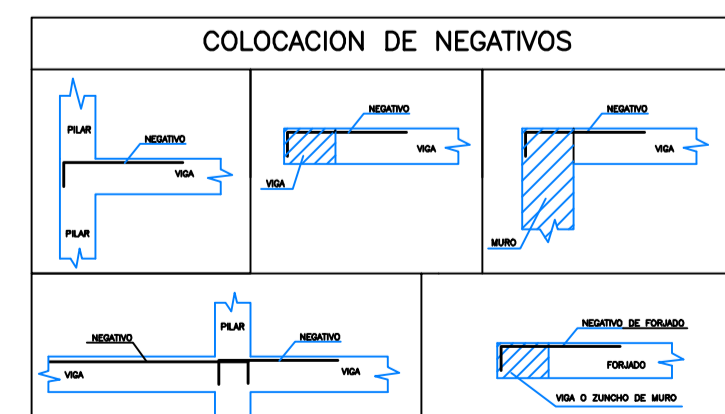
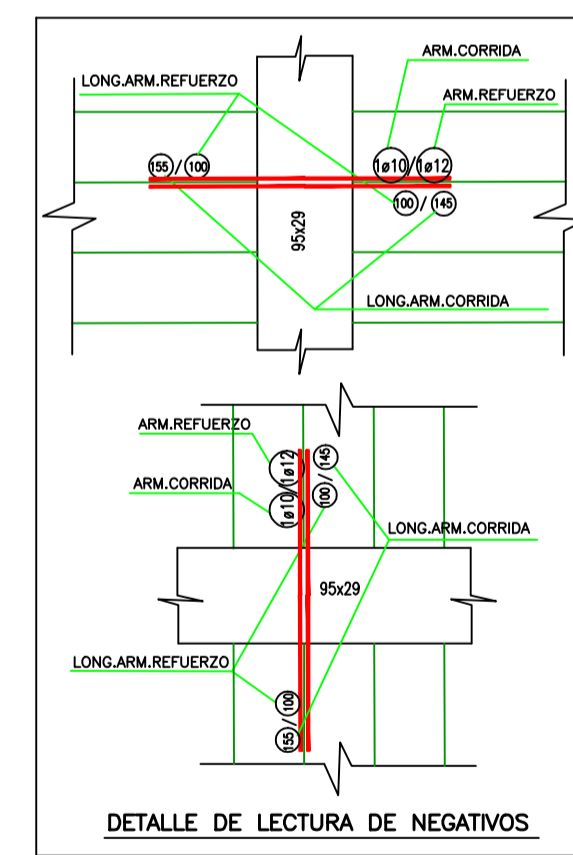
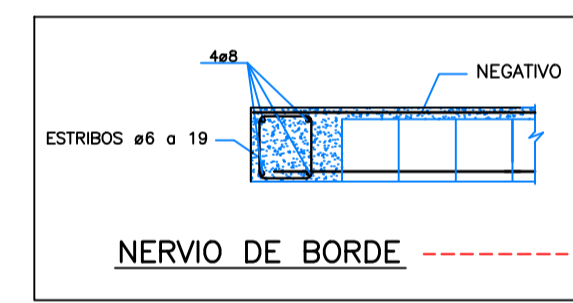
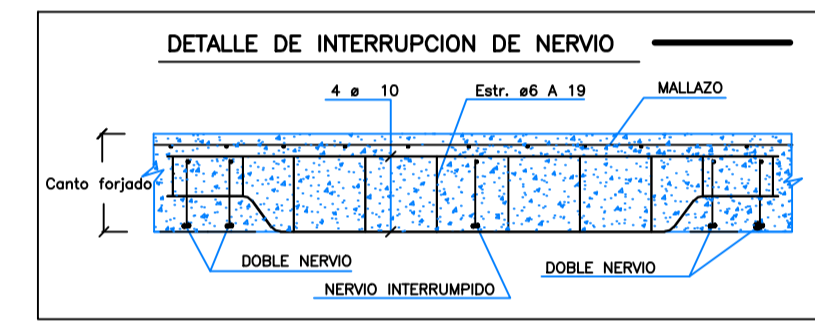
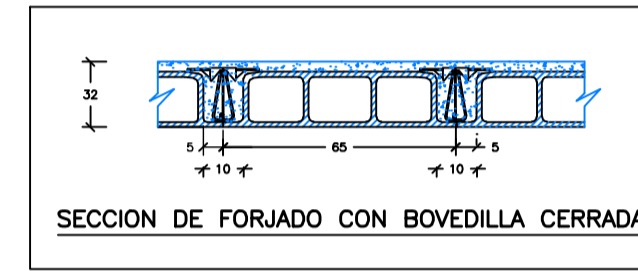
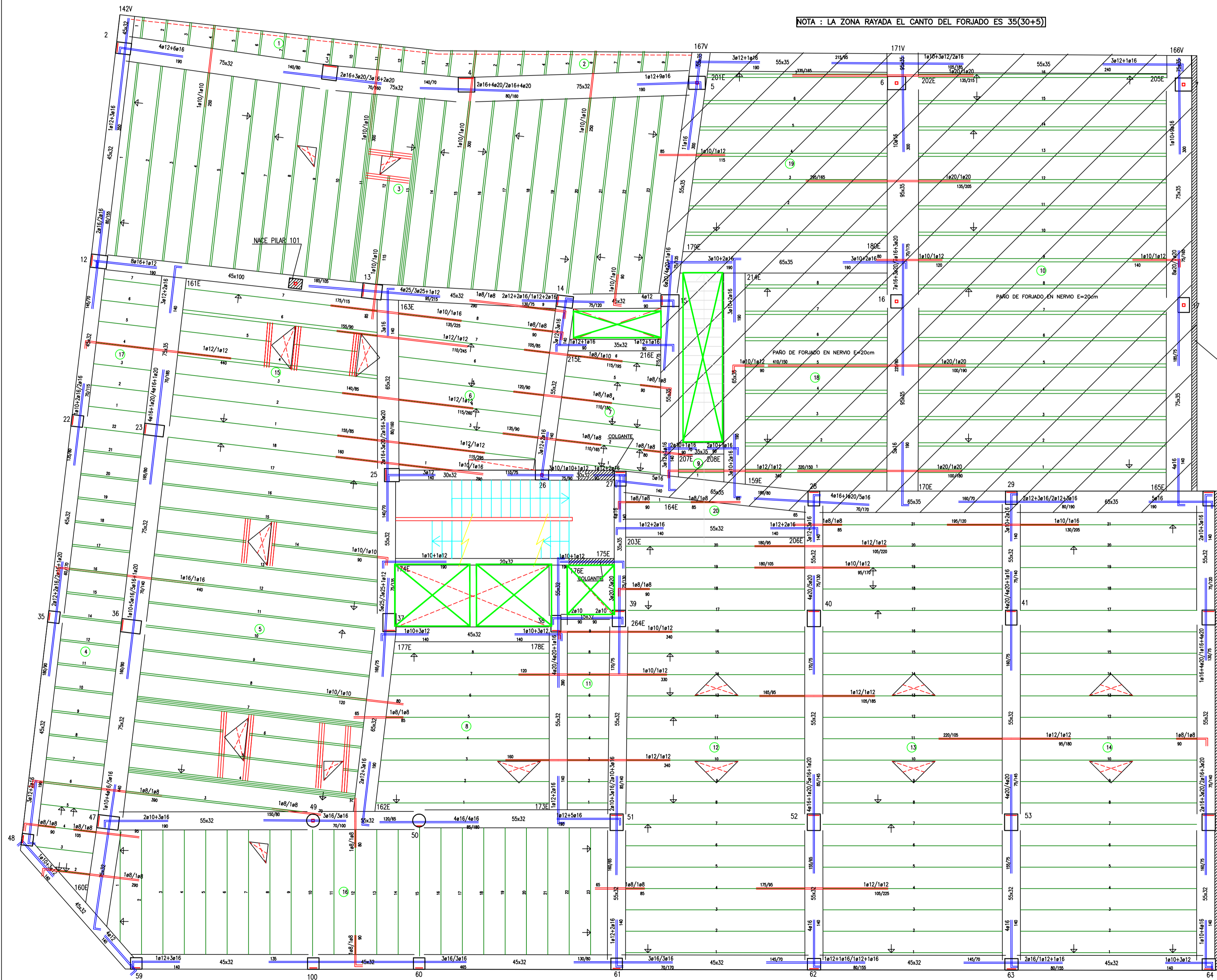


NOTA : LA ZONA RAYADA EL CANTO DEL FORJADO ES 35(30+5)



NOTA: Este plano es válido para el montaje de la estructura no para replanteo

TIPO SBB-32 E.E= 65 | E.COMP= 5 | CANTO= 32 | CARGA TOTAL=430/1000 | PESO PROPRIO= 384
 SEPARACION MAX. ENTRE SOPANAS= 2.00 | DESDENCORADO | AUTORIZACION DE USO N°
 DIAS= 22

ESPECIFICACIONES PARA MATERIALES Y HORMIGONES	
TIPO DE HORMIGON	CEMENTO
TIPO DE ARMO	TIPO DE ARMO
CONDICION Y MARCA	CONDICION Y MARCA
PROFUNDIDAD	PROFUNDIDAD
GRASA	GRASA
GRASA	GRASA

CUADRO DE CARACTERISTICAS SEGUN EHE			
ELEMENTO	LOCALIZACION	ESPECIFICACIONES DE MATERIALES	ESPECIFICACIONES DE HORMIGONES
ARMADURA DE MURO	ARMADURA DE MURO	ARMADURA DE MURO	ARMADURA DE MURO
PLACAS	PLACAS	PLACAS	PLACAS
VIGAS	VIGAS	VIGAS	VIGAS
LOSAS Y FORJADOS	LOSAS Y FORJADOS	LOSAS Y FORJADOS	LOSAS Y FORJADOS
ADOSOS DE APUNTALES	ADOSOS DE APUNTALES	ADOSOS DE APUNTALES	ADOSOS DE APUNTALES
ESCALERON	ESCALERON	ESCALERON	ESCALERON

NOTA: EN PLACAS, VIGAS, LOSAS Y FORJADOS SOMETIDOS A LA INTERFERENCIA DE ARMADURA DE LA TIPO DE ARMADURA Y HORMIGON (M=30/80/20) CON COMPRESORES SE USA EL TIPO DE ARMADURA SOMETIDOS AL TIPO DE HORMIGON SEGN DE 18cm, SEGUN ARTICULO 2.1 DE LA EHE.

STEEL BETON ESPAÑA, S.A.
 C/VA DE SUELO 10 30010 BELLEROS (VALENCIA)
 T: 949 34 12 00 F: 949 34 80 72

ESTRUCTURAS PLUMB
 (S.B.E.S.A.)

Elaborado: ROBERTO
 Revisado: ROBERTO
 Proyecto: BALBUZA CONSTRUCCIONES
 Cliente: ALJANCHA SUZ MANSOUR
 Fecha: 14 JUN 2008
 Hoja: 14 PLACA (1ª+ 5) ARMADURA SOLDADA