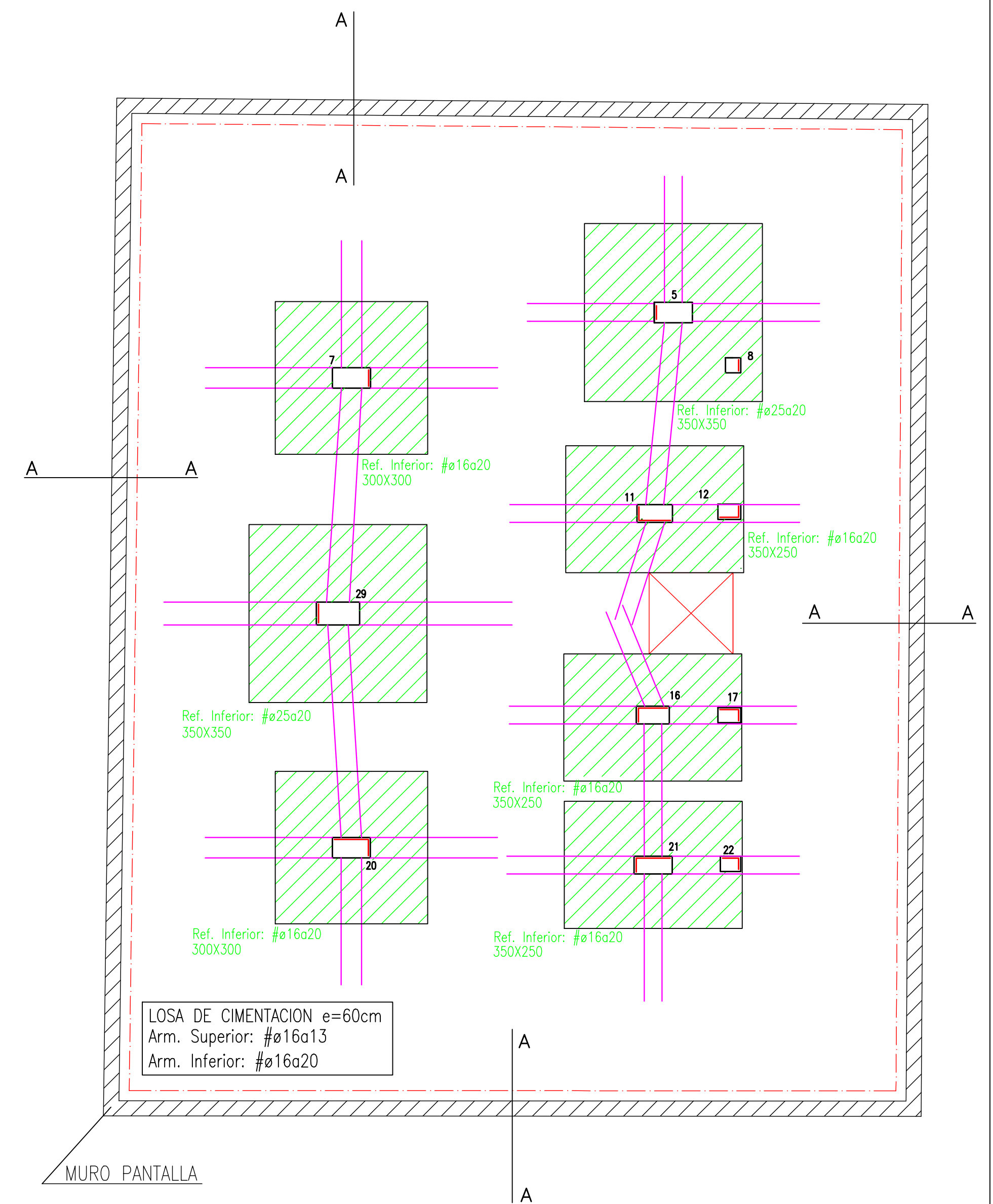
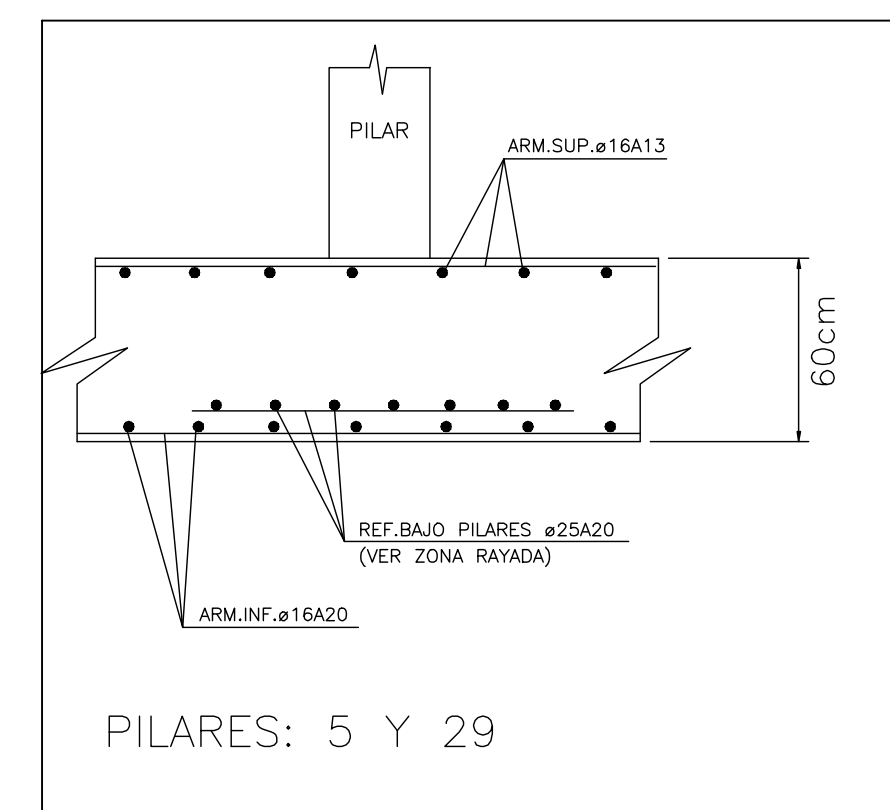
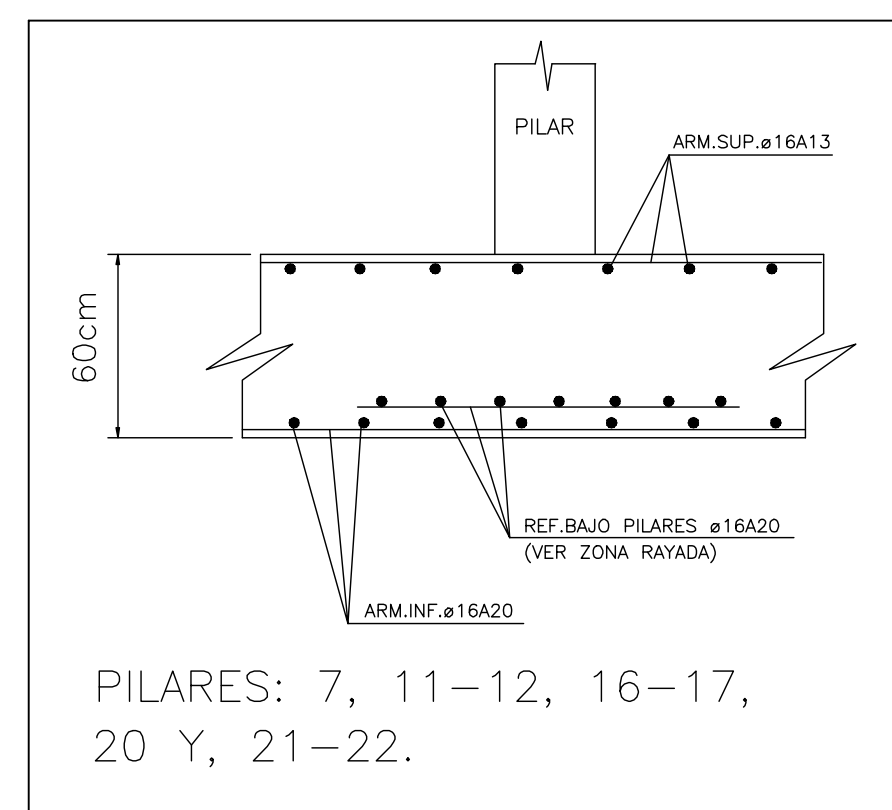
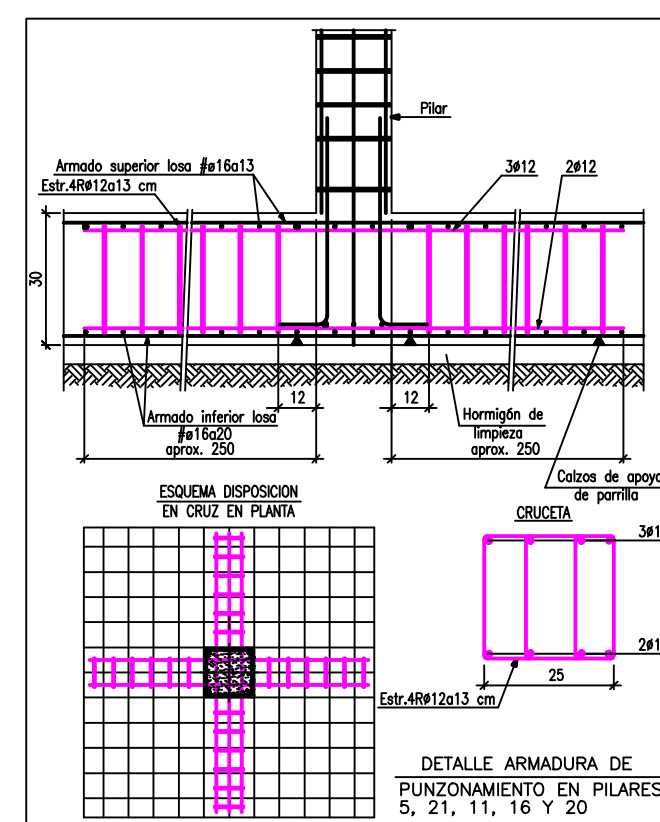
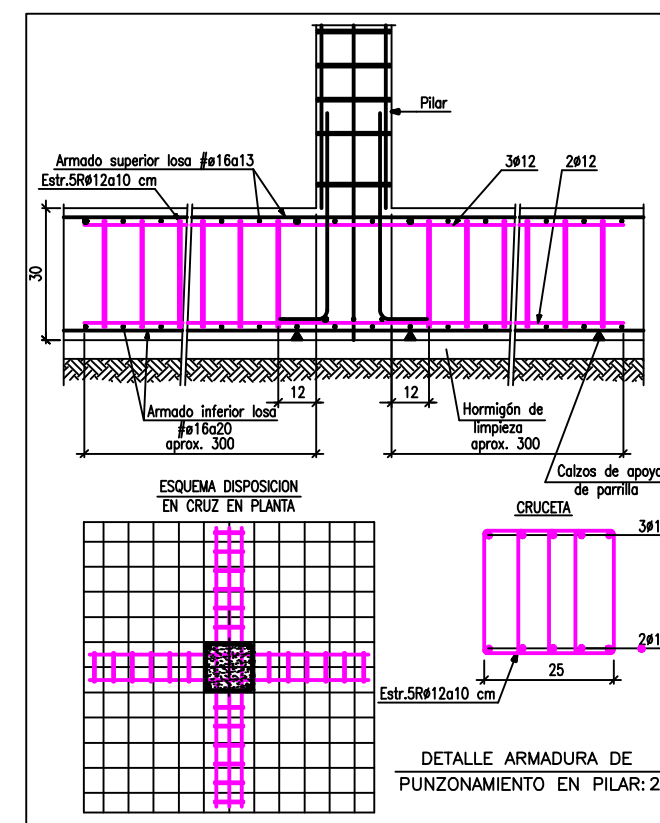
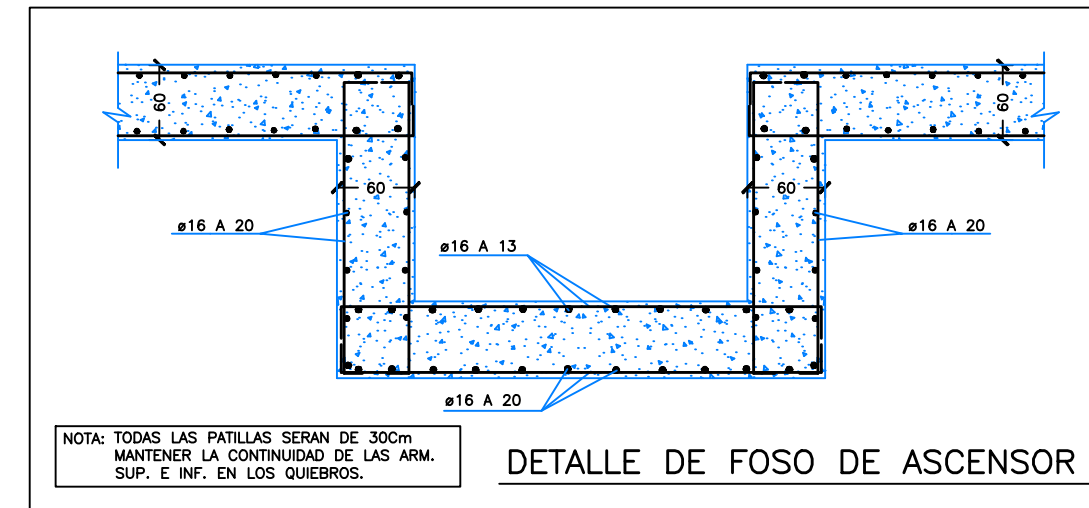
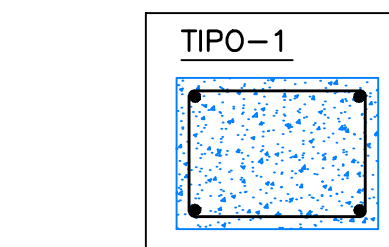
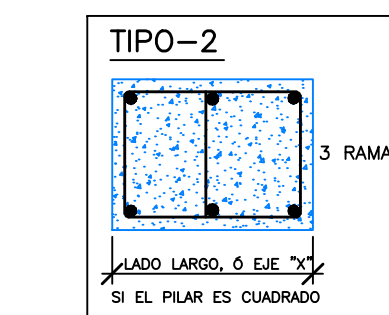
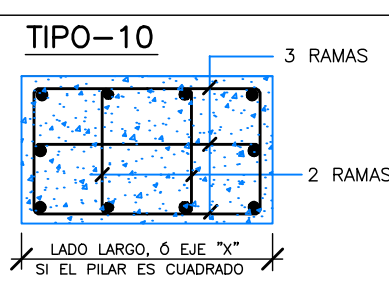
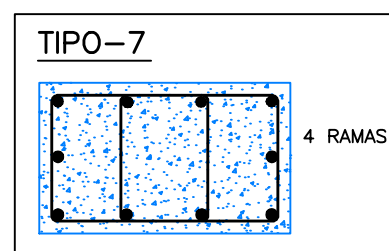
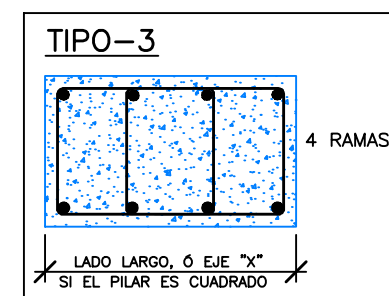
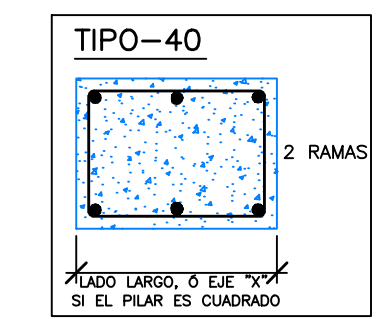
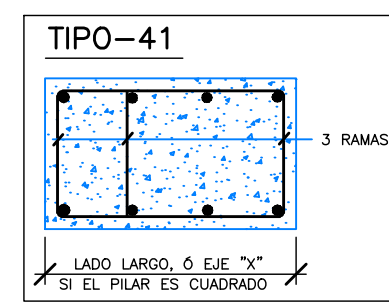
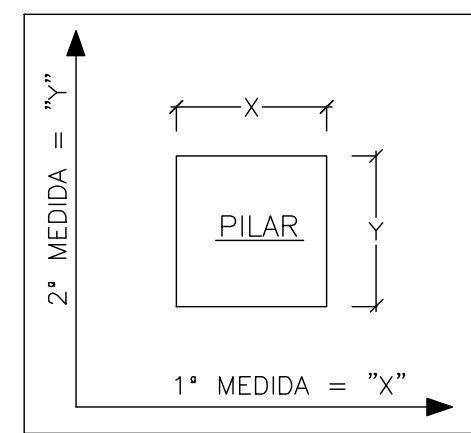
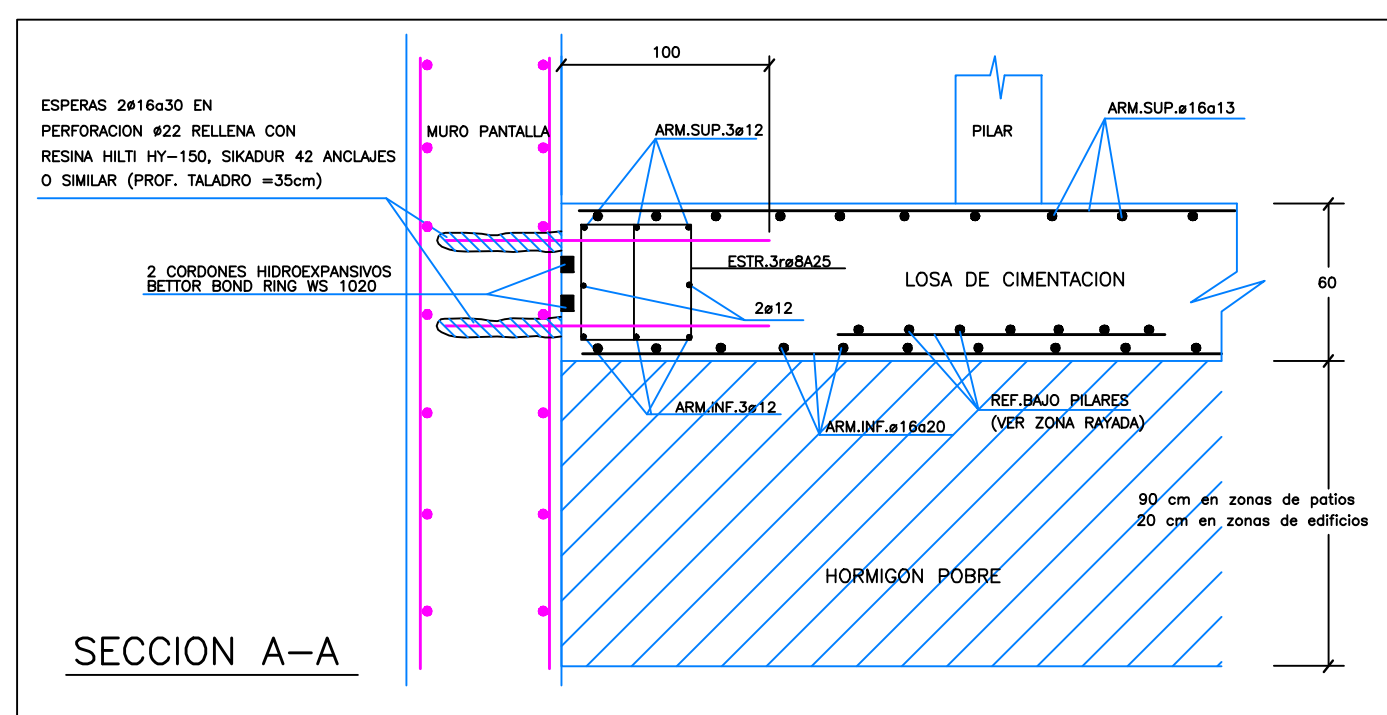
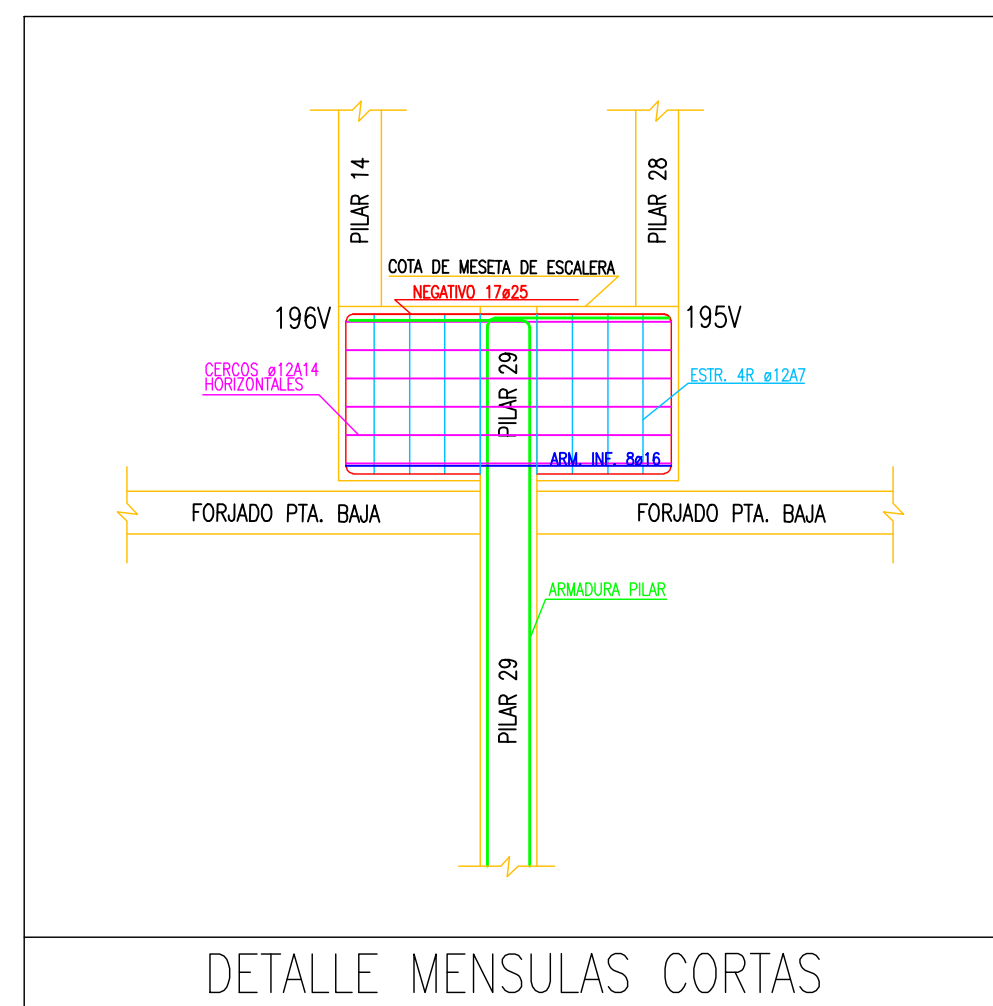
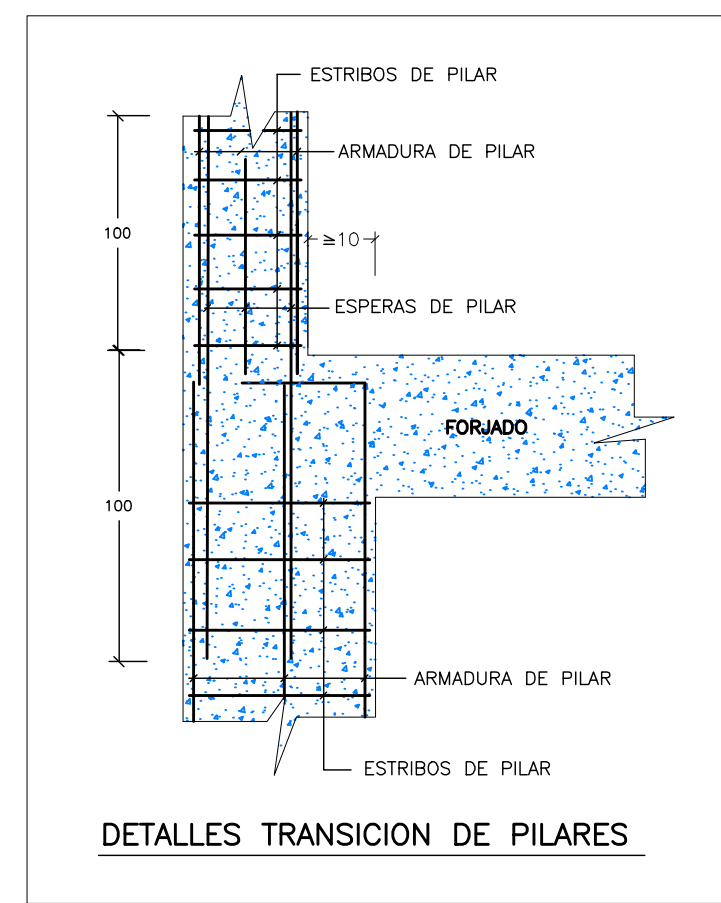


CUADRO DE PILARES									
PLANTAS	SOTANO 3	SOTANO 2	SOTANO 1	BAJA	PRIMERA	SEGUNDA	TERCERA	CUARTA	QUINTA
8	30x30 4e12 #e618 T-1	30x30 4e12 #e618 T-1	30x30 4e12 #e618 T-1						
12-17	45x30 6e16 #e624 T-2	45x30 6e16 #e624 T-2	45x30 6e16 #e624 T-2						
22	40x30 4e16 #e624 T-1	40x30 4e16 #e624 T-1	40x30 4e16 #e624 T-1						
28				45x30 6e25 #e625 T-2	45x30 6e20 #e625 T-2	40x30 4e16 #e624 T-1	40x30 4e16 #e624 T-1	40x30 4e16 #e624 T-1	40x30 4e16 #e624 T-1
1				30x35 4e12 #e618 T-1	30x30 4e12 #e618 T-1	30x30 4e12 #e618 T-1	30x30 4e12 #e618 T-1	30x30 4e12 #e624 T-1	30x30 4e12 #e624 T-1
2				45x30 6e12 #e618 T-2	45x30 6e12 #e618 T-2	45x30 6e12 #e618 T-2	45x30 6e12 #e618 T-2	45x30 6e12 #e618 T-2	45x30 6e12 #e618 T-2
3				45x30 6e12 #e618 T-2	45x30 6e12 #e618 T-2	45x30 6e12 #e618 T-2	45x30 6e12 #e618 T-2	45x30 6e12 #e618 T-2	45x30 6e12 #e618 T-2
4				30x35 4e12 #e618 T-1	30x30 4e12 #e618 T-1	30x30 4e12 #e618 T-1	30x30 4e12 #e618 T-1	30x30 4e12 #e618 T-1	30x30 4e12 #e618 T-1
5	75x40 6e16 #e624 T-2	65x40 6e20 #e629 T-2	80x40 6e20 #e629 T-2	40x40 4e16 #e629 T-1	40x40 4e16 #e629 T-1	40x40 4e16 #e624 T-1	40x40 4e16 #e624 T-1	30x30 4e12 #e618 T-1	30x30 4e12 #e618 T-1
6-9-19-23				30x40 4e16 #e624 T-1	30x30 4e12 #e618 T-1	30x30 4e12 #e618 T-1	30x30 4e12 #e618 T-1	30x30 4e12 #e618 T-1	30x30 4e12 #e618 T-1
7-20	75x40 6e16 #e624 T-2	65x35 6e16 #e624 T-2	65x35 6e16 #e624 T-2	60x30 6e16 #e624 T-2	60x30 6e16 #e624 T-2	60x30 6e16 #e624 T-2	60x30 6e16 #e624 T-2	60x30 6e16 #e624 T-2	60x30 6e16 #e624 T-2
10-15				30x30 4e12 #e618 T-1	30x30 4e12 #e618 T-1	30x30 4e12 #e618 T-1	30x30 4e12 #e618 T-1	30x30 4e12 #e618 T-1	30x30 4e12 #e618 T-1
11	70x35 6e16 #e624 T-2	65x35 6e16 #e624 T-2	65x30 6e16 #e624 T-2	65x30 6e16 #e624 T-2	65x30 6e16 #e624 T-2	65x30 6e16 #e624 T-2	65x30 6e16 #e624 T-2	65x30 6e16 #e624 T-2	65x30 6e16 #e624 T-2
13				30x30 4e12 #e618 T-1	30x30 4e12 #e618 T-1	30x30 4e12 #e618 T-1	30x30 4e12 #e618 T-1	30x30 4e12 #e618 T-1	30x30 4e12 #e618 T-1
14				45x30 6e25 #e625 T-2	45x30 6e20 #e625 T-2	35x30 4e16 #e624 T-1	35x30 4e16 #e624 T-1	35x30 4e16 #e618 T-1	35x30 4e16 #e618 T-1
16	65x35 6e16 #e624 T-2	65x35 6e16 #e624 T-2	65x35 6e16 #e624 T-2	60x30 6e16 #e624 T-2	60x30 6e16 #e624 T-2	60x30 6e16 #e624 T-2	60x30 6e16 #e624 T-2	60x30 6e16 #e624 T-2	60x30 6e16 #e624 T-2
18				30x35 4e12 #e618 T-1	30x30 4e12 #e618 T-1	30x30 4e12 #e618 T-1	30x30 4e12 #e618 T-1	30x30 4e12 #e618 T-1	30x30 4e12 #e618 T-1
21	75x35 6e16 #e624 T-2	65x35 6e16 #e624 T-2	65x30 6e16 #e624 T-2	60x30 6e16 #e624 T-2	60x30 6e16 #e624 T-2	60x30 6e16 #e624 T-2	60x30 6e16 #e624 T-2	60x30 6e16 #e624 T-2	60x30 6e16 #e624 T-2
24				30x30 4e12 #e618 T-1	30x30 4e12 #e618 T-1	30x30 4e12 #e618 T-1	30x30 4e12 #e618 T-1	30x30 4e12 #e624 T-1	30x30 4e12 #e624 T-1
25				50x30 6e12 #e618 T-2	45x30 6e12 #e618 T-2	45x30 6e12 #e618 T-2	45x30 6e12 #e618 T-2	45x30 6e12 #e618 T-2	45x30 6e12 #e618 T-2
28				45x30 6e12 #e618 T-2	45x30 6e12 #e618 T-2	45x30 6e12 #e624 T-1	45x30 6e12 #e624 T-1	45x30 6e12 #e624 T-1	45x30 6e12 #e624 T-1
27				30x30 4e12 #e618 T-1	30x30 4e12 #e618 T-1	30x30 4e12 #e618 T-1	30x30 4e12 #e618 T-1	30x30 4e12 #e618 T-1	30x30 4e12 #e618 T-1
29	85x45 10x20 #e629 T-10	85x40 8e20 #e629 T-3	75x40 8e20 #e629 T-2	75x40 10x20 #e629 T-10					
30-31-35-38-39-40-41									30x30 4e12 #e624 T-1
32-33-34-36-37									30x30 4e12 #e618 T-1

* VER DETALLE MENSULAS CORTAS



Tensión admisible del terreno: 3 kg/cm²

NOTA: Este plano es válido para el montaje de la estructura no para replanteo

TIPO SBB	T.E.E.	E.COMP.	CANTO	CARGA TOTAL	WEIGHT	PESO PROPIO
SEPARACION MAX. ENTRE SOPANAS= 2.00	DESIGNADO	DIAS= 22	AUTORIZACION DE USO Nº			

ESPECIFICACIONES PARA MATERIALES Y HORMIGONES			
TIPO DE HORMIGON	TIPO DE ARMO	TIPO DE MANTO	TIPO DE CEMENTO
ARMADO	EN MM.	EN MM.	ESTANDAR
ARMADO	EN MM.	EN MM.	ESTANDAR
ARMADO	EN MM.	EN MM.	ESTANDAR
ARMADO	EN MM.	EN MM.	ESTANDAR

CUADRO DE CARACTERISTICAS SEGUN EHE			
ELEMENTO	LOCALIZACION	ESPECIFICACION DE HORMIGON	ESPECIFICACION DE ARMADO
CEMENTOS Y MORTAR	HA-35/0/10/10	ESTANDAR	ESTANDAR
PILARES	HA-25/0/20/1	ESTANDAR	ESTANDAR
MURAS	HA-25/0/20/1	ESTANDAR	ESTANDAR
LOSAS Y FORJADOS	HA-25/0/20/1	ESTANDAR	ESTANDAR
ARMOS DE PUNZONAMIENTO	B-5005	NORMAL	1.15
EDUCACION	B-5005	NORMAL	1.80

NOTA: EN PILARES, LOSAS Y FORJADOS SOMETIDOS A LA INTENSIDAD DE VIBRACION HA-35/0/10/10 CON COMPRESORES DE 40M. EL TIEMPO MAXIMO DEL ARMO DEL HORMIGON SERA DE 16min. SEGUN ART.26.2 DE LA EHE.

STEEL BETON ESPAÑA, S.A.
C/DA DE SAN MATEO 10, 46100 BURJASSOT (VALENCIA)
TEL: 96 35 34 12 FAX: 96 35 36 72

ESTRUCTURAS PLANAS

Objeto y Situación: MUYGRW 95 S.L.
Dibujado: PABLO DE LA CHOPERA 47 (MAYO) Cop.22513-1 28-06-07
Las copias: SACA INSTRUCTIVA
Propietario: MUYGRW 95
Fecha: 28-06-07

REFORMADO 04-07-07

CONEXION Y PLARES

Escala: 1:50