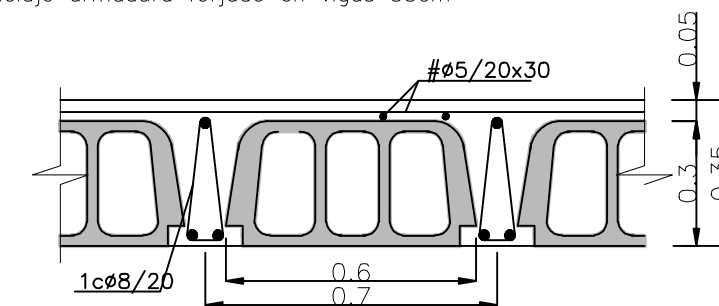
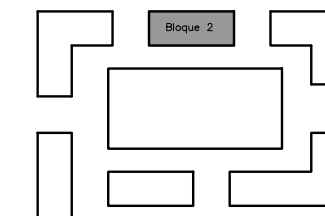


SECCION TIPO FORJADO UNIDIRECCIONAL
 Longitud anclaje armadura forjada en vigas 35cm
 Cotas en m

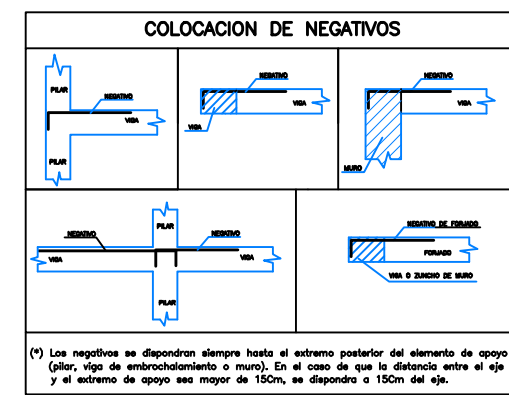
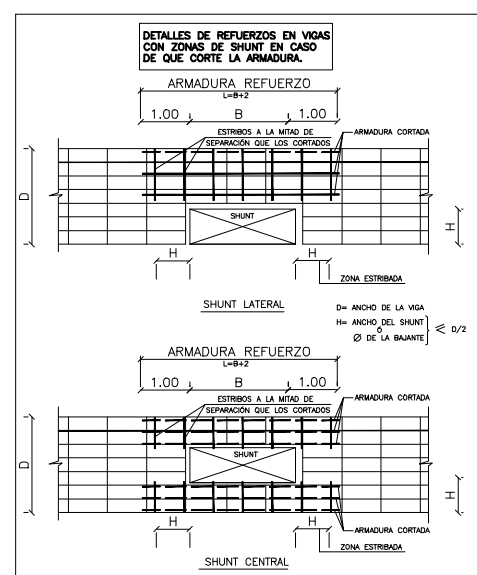
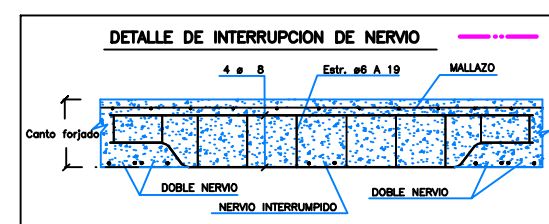
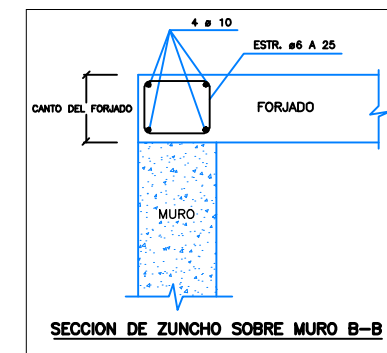
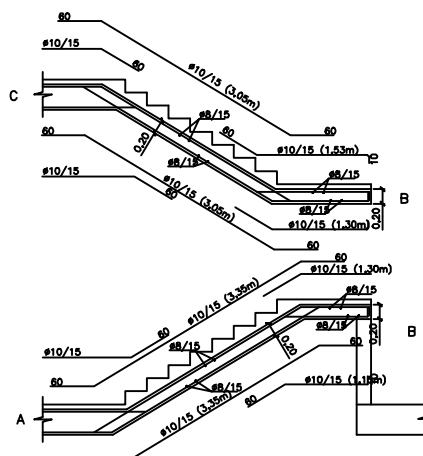


CARGAS	Kp/m²
Peso Propio	440
Carga Permanente	300
Sobrecarga Uso	300
Cerramiento	800 Kp/m



NOTA:
 Todas las cotas se ajustarán a los planos de arquitectura del proyecto.

SECCION ESCALERAS PRINCIPALES. ARMADOS
 Cotas en m



CUADRO DE CARACTERISTICAS Y CONTROL - SEGUN EHE							
H O R M I G O N							
LOCALIZACION	TIPIFICACION	RESISTENCIA DE CALCULO	MIN. CONTENIDO CEMENTO	MAXIMA RELACION A/C	VALOR NOMINAL RECURRIMIENTOS	NIVEL DE CONTROL ESTADISTICO	
ESTRUCTURAL	HA-25/B/20/IIa	25 N/mm²	300 kg	0,50	50 mm	1,5	
LIMPIEZA		10 N/mm²					
A C E R O							
LOCALIZACION	DESIGNACION	RESISTENCIA DE CALCULO	PRODUCTO CERTIFICADO	NIVEL DE CONTROL	COEFICIENTE		
TODOS LOS ELEMENTOS	B500S	435 N/mm²	MARCA N / AENOR	NORMAL	1,15		
E J E C U C I O N							
TIPO DE ACCION	NIVEL DE CONTROL	COEFICIENTES					
PERMANENTES	OG	NORMAL	1,50				
PERMANENTES DE VALOR NO CONSTANTE	OG	NORMAL	1,60				
VARIABLES	OG	NORMAL	1,60				
TABLA DE LONGITUDES DE ANCLAJE				TABLA DE LONGITUDES DE SOLAPE			
DIAMETRO Ø	ANCLAJE		DIAMETRO Ø	SOLAPE EMPALMES >10Ø		SOLAPE EMPALMES <10Ø	
	POSICION - I	POSICION - II		POSICION - I	POSICION - II	POSICION - I	POSICION - II
Ø8	28 cms	37 cms	Ø8	36 cms	48 cms	48 cms	65 cms
Ø10	35 cms	46 cms	Ø10	45 cms	60 cms	60 cms	81 cms
Ø12	42 cms	53 cms	Ø12	54 cms	72 cms	72 cms	98 cms
Ø16	56 cms	73 cms	Ø16	72 cms	96 cms	96 cms	130 cms
Ø20	72 cms	93 cms	Ø20	96 cms	128 cms	128 cms	168 cms
Ø25	105 cms	139 cms	Ø25	139 cms	184 cms	184 cms	252 cms
Ø32	136 cms	181 cms	Ø32	181 cms	239 cms	239 cms	324 cms

- LAS DIMENSIONES DE ANCLAJE Y SOLAPE EXPUESTAS EN LATABLA SE CORRESPONDEN CON LA UTILIZACION DE UN HORMIGON DE RESISTENCIA CARACTERISTICA 30N/mm² Y UN ACERO B-500S.
 - POSICION I: ARMADURAS CON UN ANGULO ENTRE 45° y 90° CON LA HORIZONTAL, O EN LA MITAD INFERIOR O A MAS DE 30 cms. DE LA CAPA SUPERIOR.
 - POSICION II: ADHERENCIA DEFICIENTE AL NO ENCONTRARSE EN NINGUNO DE LOS CASOS ANTERIORES.

OBSERVACIONES :

3ª FASE BLOQUE 2

PROYECTO DE EJECUCION DE 330 VIVIENDAS Y GARAJES EN LA U.A. 03 BANTORA (CANTABRIA)

ARQUITECTO:	JUAN CONCEPCION MALO	ESCALA:	1:50
PROPIETARIO:	IBERRA	FECHA:	2004-08
		PLANO:	23-48

BLOQUE 2
 PLANTA BAJA. ESTRUCTURA