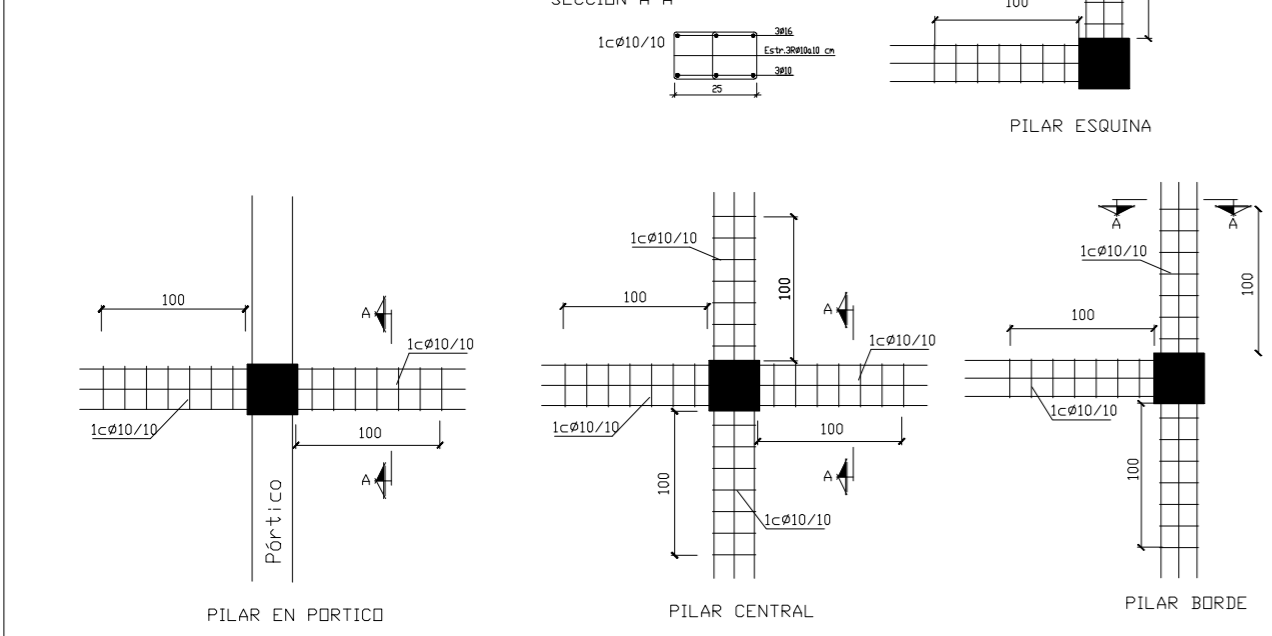
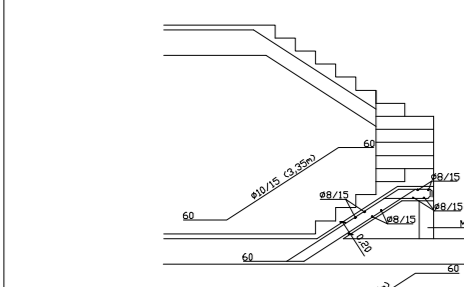


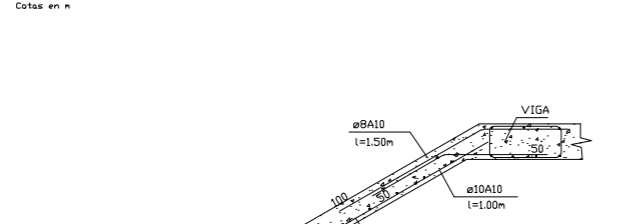
DETALLE PUNZONAMIENTO PILARES (EXCEPTO PILARES NACIENTES Y PILARES DE P34 A P46)
Cotas en cm



SECCIÓN ESCALERAS DOBLEZ. ARMADOS
Cotas en m



SECCIÓN ESCALERAS PRINCIPALES. ARMADOS
Cotas en m



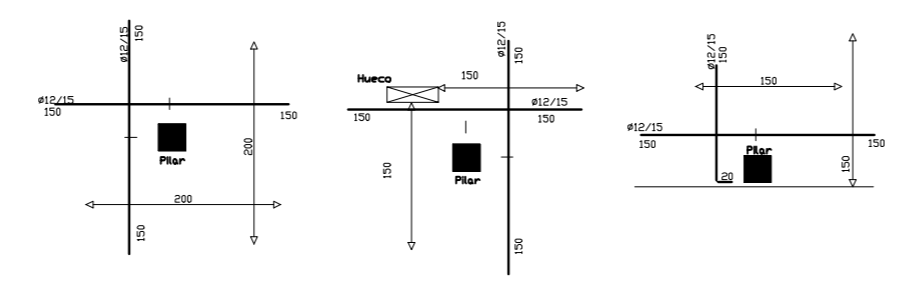
PLANTA ESCALERAS DOBLEZ. ARMADOS
Cotas en m



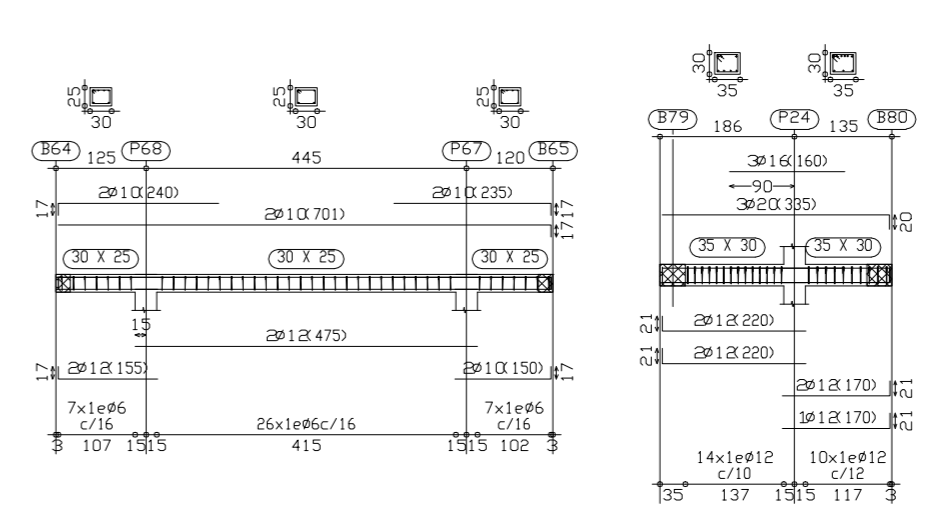
SECCIÓN LOSA DE ESCALERA



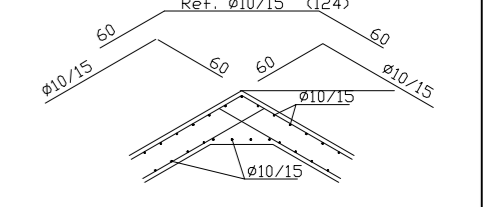
REFUERZOS SUPERIORES PARA PILARES (EXCEPTO PILARES NACIENTES)
PARA LOS PILARES P11, P20, P21, P25, P27, P28 Y P29 EMPLEAR #16/15
Cotas en cm



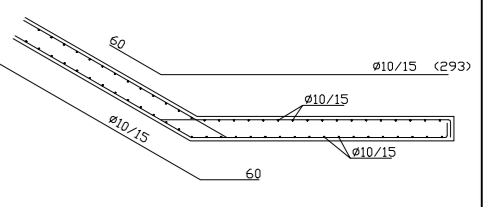
Pórtico 1 Pórtico 2



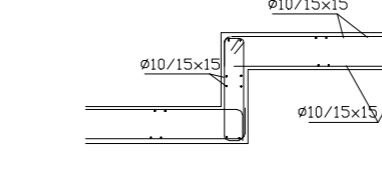
SECCIÓN A-A
Cotas en cm



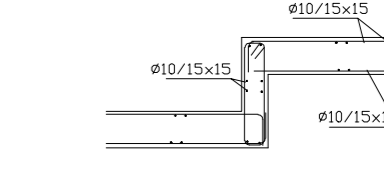
SECCIÓN B-B
Cotas en cm



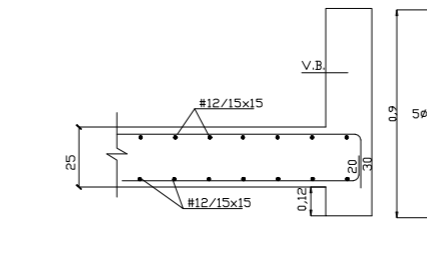
SECCIÓN C-C CASOTON
Cotas en cm



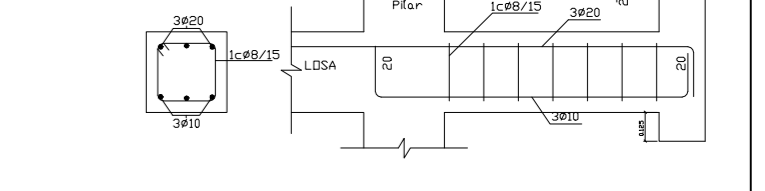
SECCIÓN D-D CASOTON
Cotas en cm



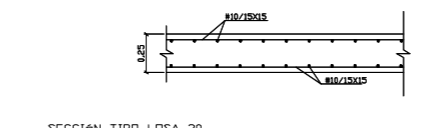
SECCIÓN E-E V.B. DETALLE VIGA BORDE
Cotas en m



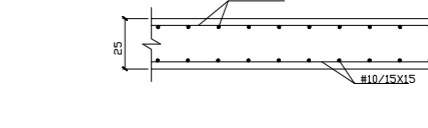
V.V. DETALLE VIGAS VOLADIZO
Cotas en m



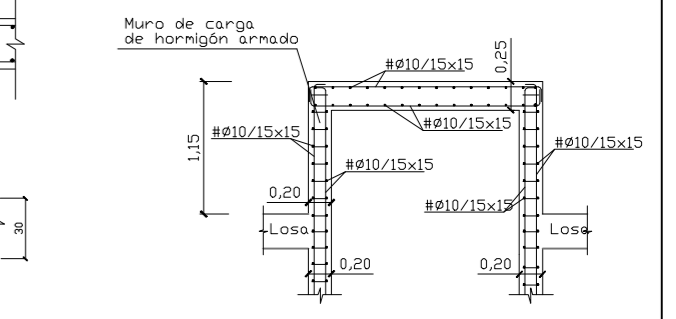
SECCIÓN TIPO LOSA 25 CUBIERTA
Cotas en m



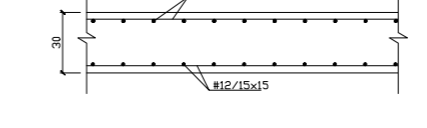
SECCIÓN TIPO LOSA 25
Cotas en cm



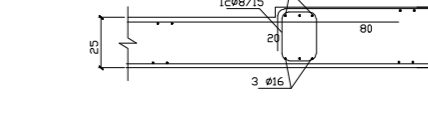
SECCIÓN LOSA ASCENSOR
Cotas en m



SECCIÓN TIPO LOSA 30
Cotas en cm

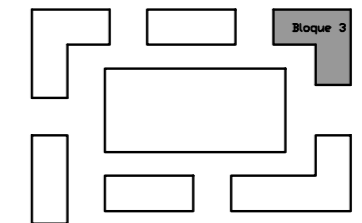


SECCIÓN TRANSICIÓN LOSAS
Cotas en cm



CARGAS	Kg/m²
Peso Propio	700
Carga Permanente	200
Sobrecarga Uso	300
Comentario	400 Kg/m²

NOTA:
Todas las cotas se ajustarán a los planos de arquitectura del proyecto.



■ PILARES NACIENTES: P47 a P66
PILARES QUE MUEREN: P34 a P46 (CUBIERTA), P67, P68, P4, P5, P6, P7, P11, P13, P21, P22, P25, P26, P29, P30, P31, P32 Y P33

CUADRO DE CARACTERÍSTICAS Y CONTROL - SEGUN EHE					
H O R M I G Ó N					
LOCALIZACIÓN	TIPOFICACIÓN	RESISTENCIA DE CÁLCULO	MIN. CONTENIDO CEMENTO	VALOR NOMINAL RECURBIMIENTOS	NIVEL DE CONTROL
ESTRUCTURAL	HA-25/B/20/11a	25 N/mm²	300 kg	0,50	ESTADÍSTICO
LIMPIEZA		10 N/mm²		50 mm	1,5
A C E R O					
LOCALIZACIÓN	DESIGNACIÓN	RESISTENCIA DE CÁLCULO	PRODUCTO CERTIFICADO	NIVEL DE CONTROL	COEFICIENTE
TODOS LOS ELEMENTOS	B500S	435 N/mm²	MARCA N / AENOR	NORMAL	1,15
E J E C U C I Ó N					
TIPO DE ACCIÓN	PERMANENTES	ND	ND	NORMAL	1,50
PERMANENTES DE VALOR NO CONSTANTE	ND	ND	ND	NORMAL	1,60
VARIABLES	ND	ND	ND	NORMAL	1,60

DIÁMETRO φ	TABLA DE LONGITUDES DE ANCLAJE		TABLA DE LONGITUDES DE SOLAPE				
	ANCLAJE		SOLAPE		SOLAPE		
	POSICIÓN - I	POSICIÓN - II	DIÁMETRO φ	DISTANCIA MÍNIMA ENTRE EMPALMES >10φ	DISTANCIA MÍNIMA ENTRE EMPALMES <10φ	POSICIÓN - I	POSICIÓN - II
φ8	37 cms	37 cms	φ8	36 cms	48 cms	48 cms	65 cms
φ10	45 cms	45 cms	φ10	44 cms	60 cms	60 cms	81 cms
φ12	53 cms	53 cms	φ12	54 cms	72 cms	72 cms	98 cms
φ14	61 cms	61 cms	φ14	63 cms	84 cms	84 cms	114 cms
φ16	69 cms	69 cms	φ16	75 cms	96 cms	96 cms	130 cms
φ18	77 cms	77 cms	φ18	87 cms	108 cms	108 cms	146 cms
φ20	85 cms	85 cms	φ20	99 cms	120 cms	120 cms	162 cms
φ22	93 cms	93 cms	φ22	111 cms	132 cms	132 cms	178 cms
φ24	101 cms	101 cms	φ24	123 cms	144 cms	144 cms	194 cms
φ26	109 cms	109 cms	φ26	135 cms	156 cms	156 cms	210 cms

- LAS DIMENSIONES DE ANCLAJE Y SOLAPE EXPUESTAS EN LATABLA SE CORRESPONDEN CON LA UTILIZACIÓN DE UN HORMIGÓN DE RESISTENCIA CARACTERÍSTICA 30N/mm² Y UN ACERO B-500S.
- POSICIÓN I: ARMADURAS CON UN ÁNGULO ENTRE 45° Y 90° CON LA HORIZONTAL, O EN LA MITAD INFERIOR O A MAS DE 30 cms. DE LA CAPA SUPERIOR.
- POSICIÓN II: ADHERENCIA DEFICIENTE AL NO ENCONTRARSE EN NINGUNO DE LOS CASOS ANTERIORES.

3ª FASE BLOQUE 3

OBSERVACIONES :

PROYECTO DE EJECUCIÓN DE 330 VIVIENDAS Y GARAJES EN U.A.A.03 SANTORA (CANTABRIA)	
TITULAR: INTEC CONSTRUCCIONES PROYECTADO: INTEC	BLOQUE 3 PLANTA BAJA CUBIERTA. ESTRUCTURA
ESCALA: 1:50 DIC: 2006 PLAN: 25-17	