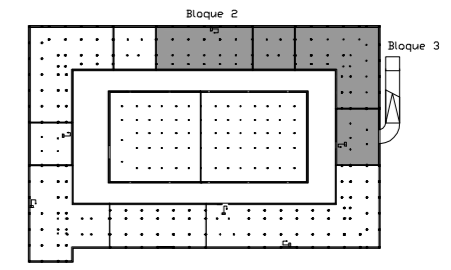
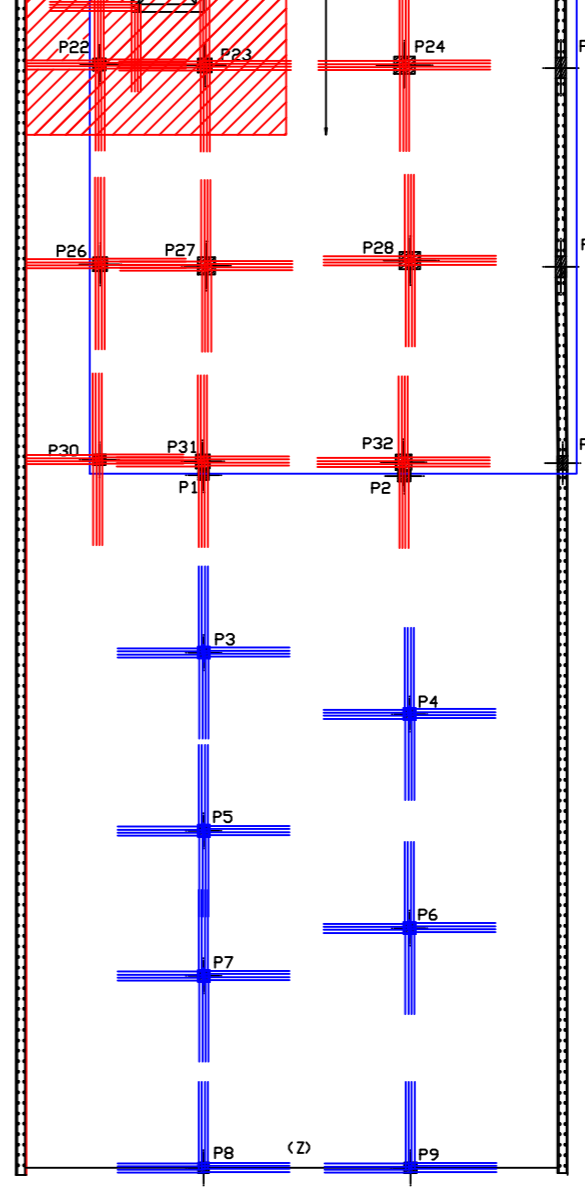
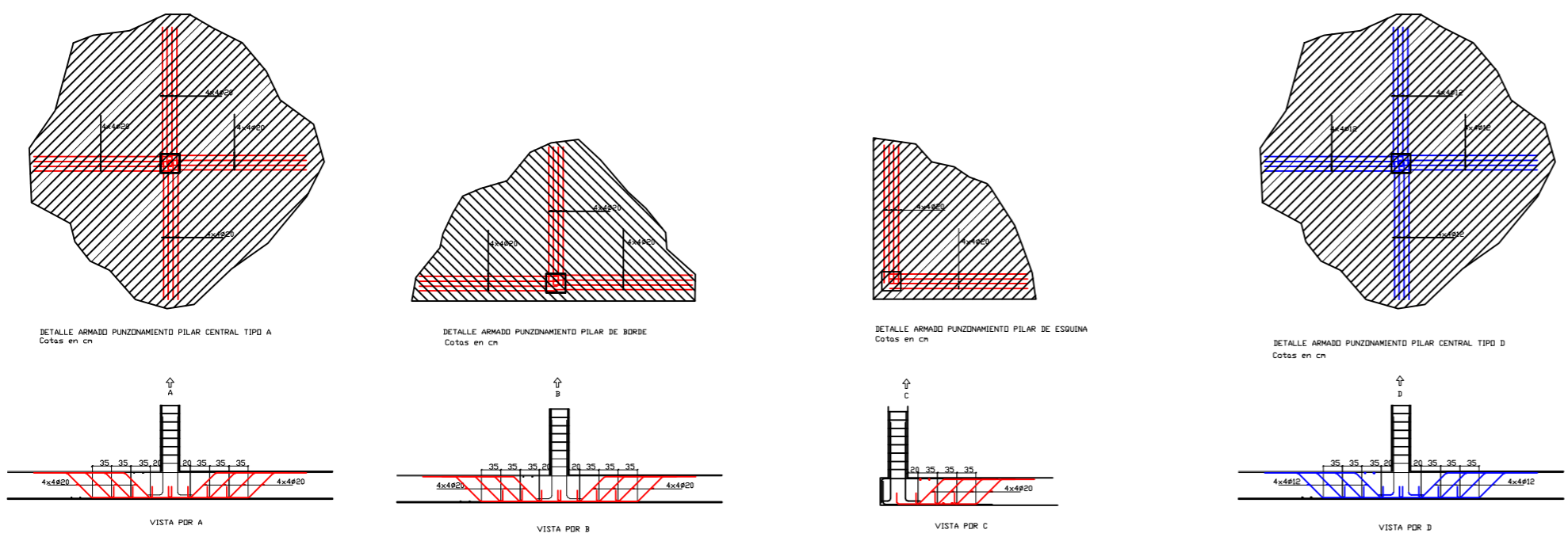


ARMADO DE PUNZONAMIENTO



CUADRO DE CARACTERÍSTICAS Y CONTROL - SEGUN EHE						
H O R M I G Ó N						
LOCALIZACIÓN	TIPIFICACIÓN	RESISTENCIA DE CALCULO	MIN. CONTENIDO CEMENTO	MÁXIMA RELACIÓN A/C	VALOR NOMINAL RECUBRIMIENTOS	NIVEL DE CONTROL ESTADÍSTICO
ESTRUCTURAL	HA-25/B/20/IIa	25 N/mm ²	300 kg	0,50	50 mm	1,5
LIMPIEZA						
A C E R O						
LOCALIZACIÓN	DESIGNACIÓN	RESISTENCIA DE CALCULO	PRODUCTO CERTIFICADO		NIVEL DE CONTROL	COEFICIENTE
TODOS LOS ELEMENTOS	B500S	435 N/mm ²	MARCA N / AENOR		NORMAL	1,15
E J E C U C I Ó N						
TIPO DE ACCIÓN			NIVEL DE CONTROL		COEFICIENTES	
PERMANENTES			NORMAL		1,50	
PERMANENTES DE VALOR NO CONSTANTE			NORMAL		1,60	
VARIABLES			NORMAL		1,60	

TABLA DE LONGITUDES DE ANCLAJE				TABLA DE LONGITUDES DE SOLAPE			
DIAMETRO Ø	ANCLAJE		DIAMETRO Ø	SOLAPE		SOLAPE	
	POSICIÓN - I	POSICIÓN - II		DISTANCIA MÍNIMA ENTRE EMPALMES >10Ø		DISTANCIA MÍNIMA ENTRE EMPALMES <10Ø	
Ø8	28 cms	37 cms	Ø8	36 cms	48 cms	48 cms	65 cms
Ø10	35 cms	46 cms	Ø10	45 cms	60 cms	60 cms	81 cms
Ø12	42 cms	55 cms	Ø12	54 cms	72 cms	72 cms	98 cms
Ø16	56 cms	73 cms	Ø16	72 cms	96 cms	96 cms	130 cms
Ø20	70 cms	91 cms	Ø20	90 cms	120 cms	120 cms	165 cms
Ø25	88 cms	116 cms	Ø25	112 cms	150 cms	150 cms	202 cms
Ø32	112 cms	148 cms	Ø32	144 cms	192 cms	192 cms	267 cms

- LAS DIMENSIONES DE ANCLAJE Y SOLAPE EXPUESTAS EN LA TABLA SE CORRESPONDEN CON LA UTILIZACIÓN DE UN HORMIGÓN DE RESISTENCIA CARACTERÍSTICA 30N/mm² Y UN ACERO B-500S.
 - POSICIÓN I: ARMADURAS CON UN ÁNGULO ENTRE 90º EN LA HORIZONTAL, O EN LA MITAD INFERIOR O A MÁS DE 30 cms. DE LA CAPA SUPERIOR.
 - POSICIÓN II: ADHERENCIA DEFICIENTE AL NO ENCONTRARSE EN NINGUNO DE LOS CASOS ANTERIORES.

OBSERVACIONES :

PROYECTO DE EJECUCIÓN DE 330 VIVIENDAS Y GARAJES EN ULLA G3 BANTORA (CANTABRIA)

ARQUITECTO : JAVIER GONZÁLEZ MALO
 INGENIERO DE OBRAS : JAVIER GONZÁLEZ MALO
 PROPIETARIO : BPSA

BLOQUES 2 Y 3
 ARMADO DE PUNZONAMIENTO
 LOMA DE ORIENTACIÓN

ESCALA: 1:50
 PLANO: 22/48
 2004-05
 DIC. 2006