

Datos de caracterización de lazo malla (Ejepe 13)	
M-75	
METFORM STEEL DECK M-75	
Canto: 75 mm	
Ancho panel: 822 mm	
Ancho superior: 119 mm	
Tipo de acero: Aislado inferior	
Unión: soldadura 200.23 kg/m ²	
Peso: 1.25mm	
Peso superficial: 14.63 kg/m ²	
Sección de lazo: 17.1 mm ²	
Módulo de lazo: 10.14 cm ⁴ /m	
Módulo de lazo: 45.65 cm ⁴ /m	
Tamaño los forjados	
M-75, 1.25mm, 16.5 cm	
Soportes	
Soporte	
Nota 1: Los apoyos deben tener el perfil de apoyo	
resistente suficiente y suficiente para evitar el movimiento en	
fuerza de dirección. Consulte los detalles de apoyo y	
soporte de la viga sobre los apoyos, así como los pesos	
especificados de lazo.	
Nota 2: Consulte el tipo de apoyo lateral entre paneles,	
perfiles y resacas para los lazos malla correspondientes, de	
acuerdo al catálogo del fabricante.	

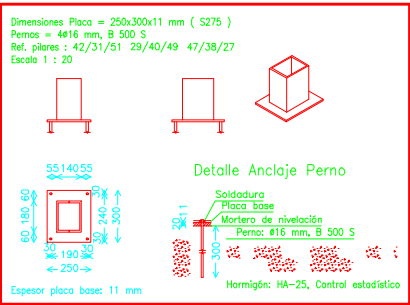
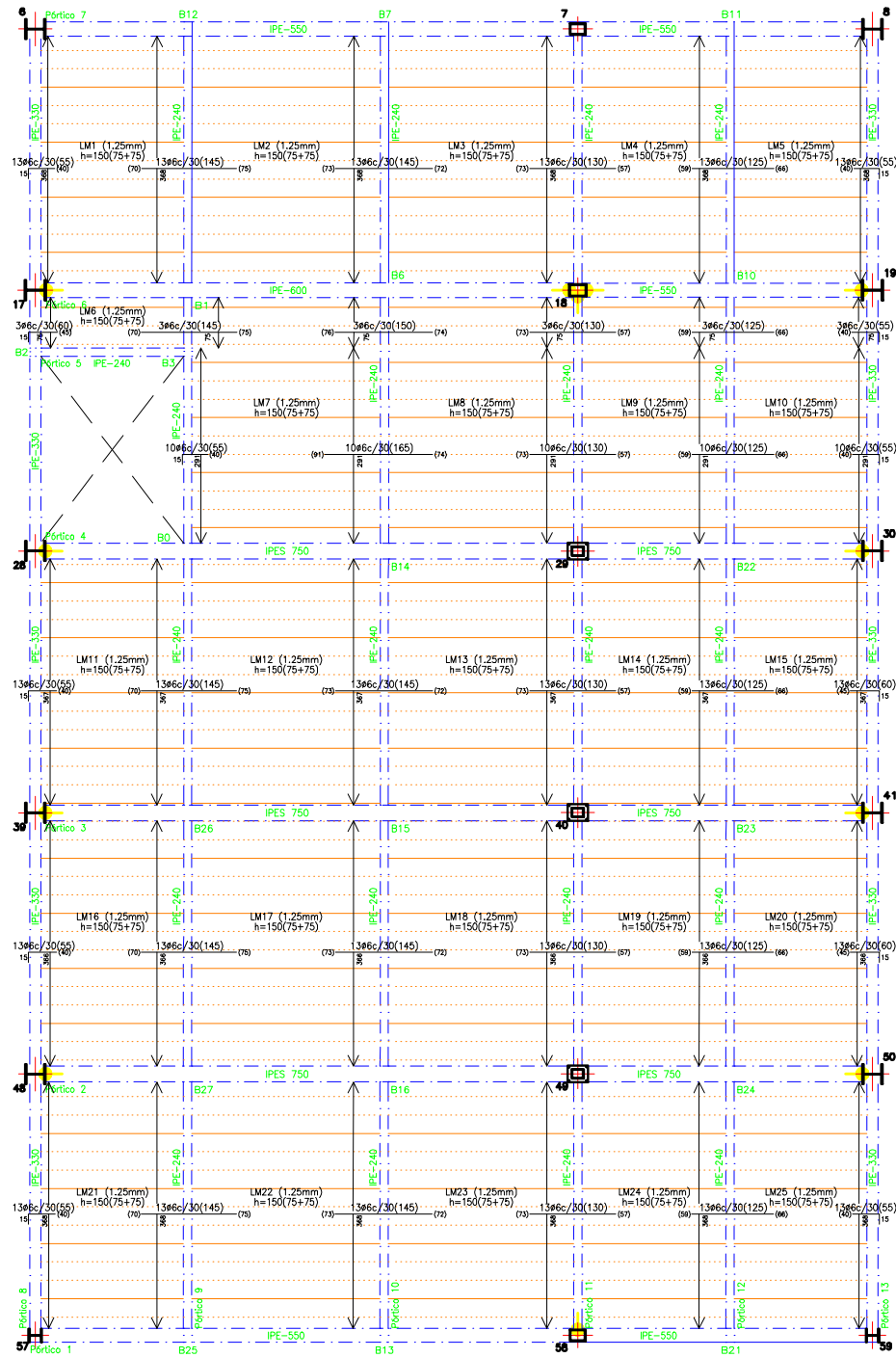
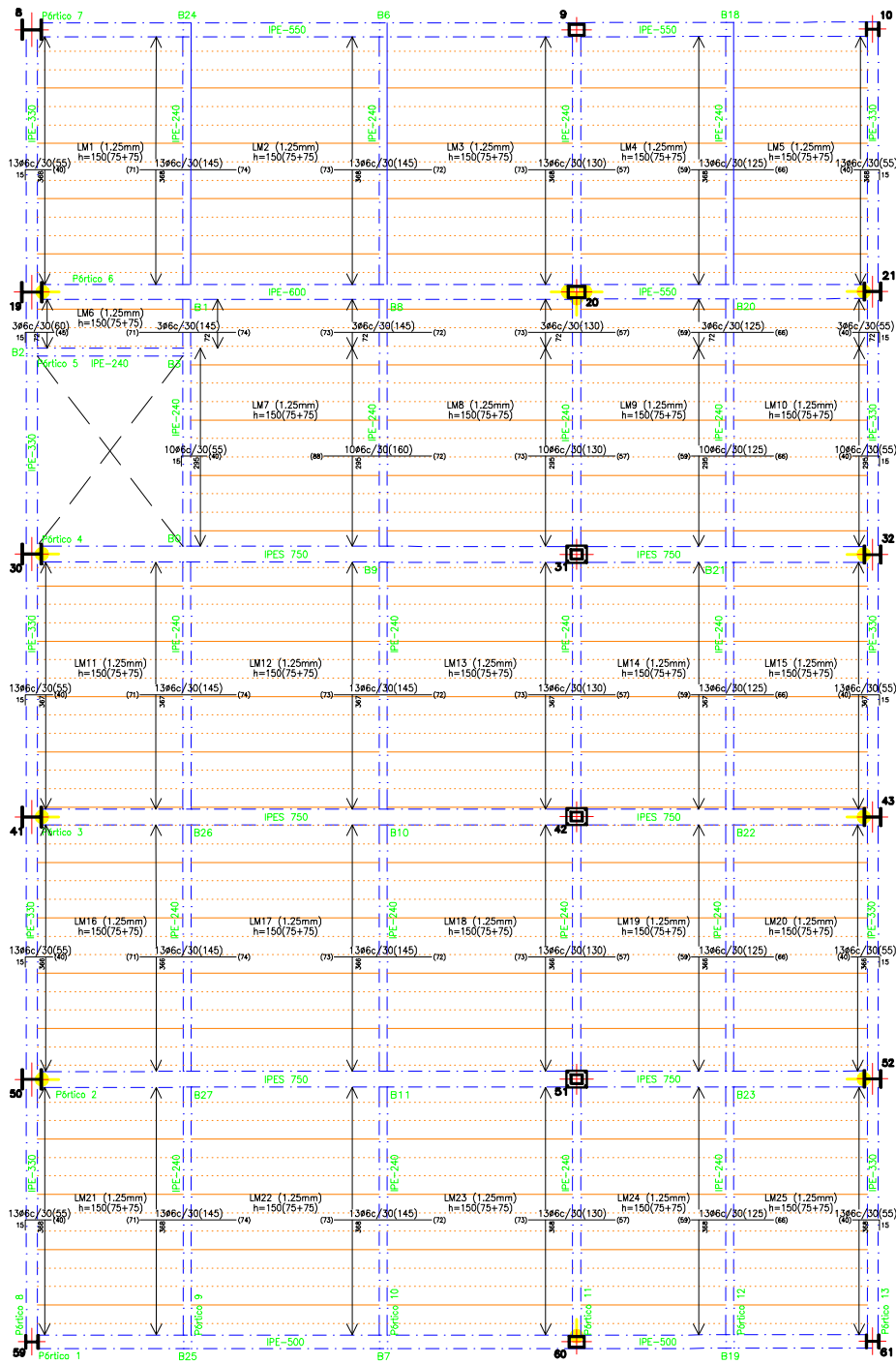
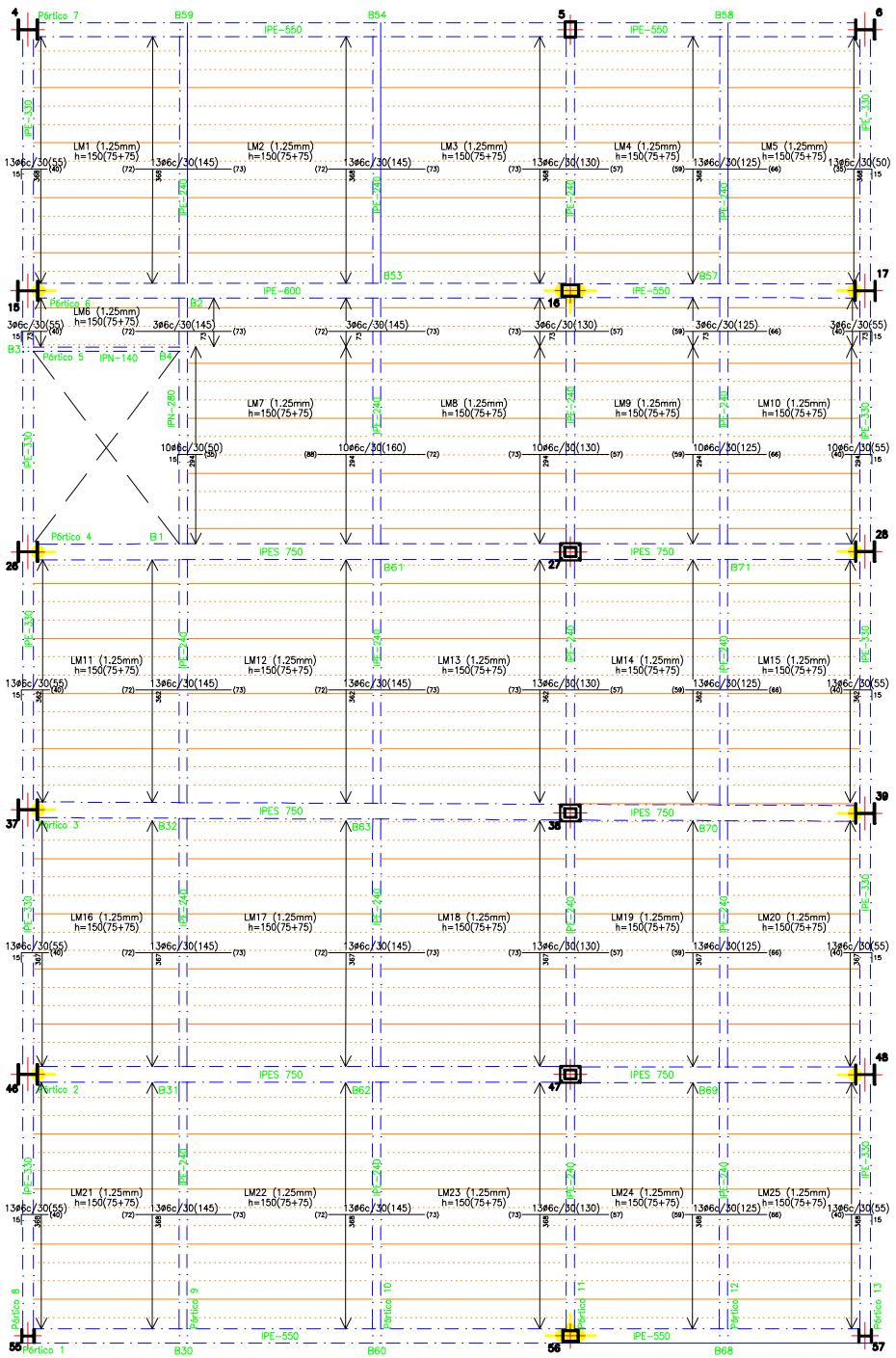
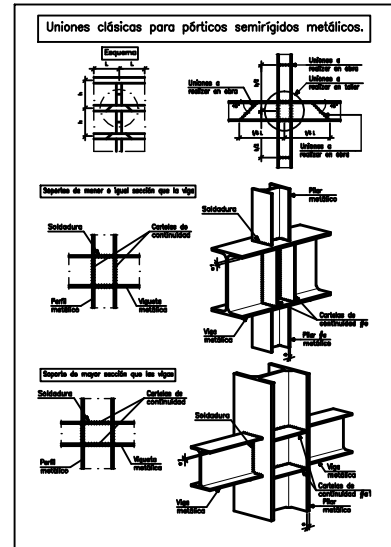
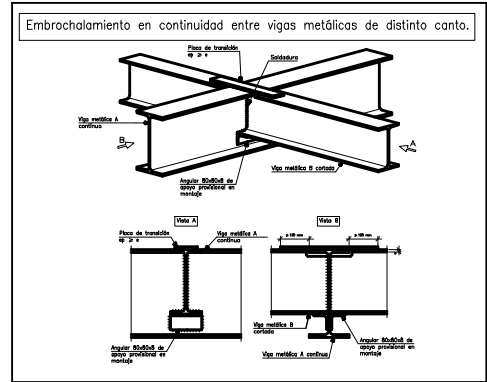
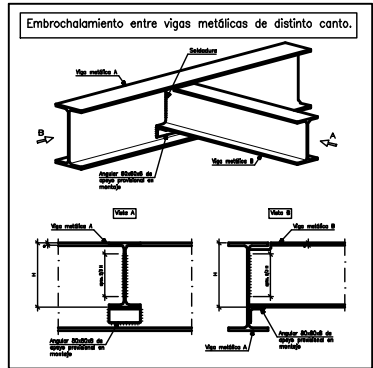
Forjado 11
Replanteo
Acero laminado y armado: S275
Acero en forjados: B 500 S - Control Normal
Consulte los detalles constructivos
correspondientes a la
unión de las vigas metálicas con forjados

Datos de caracterización de lazo malla (Ejepe 14)	
M-75	
METFORM STEEL DECK M-75	
Canto: 75 mm	
Ancho panel: 822 mm	
Ancho superior: 119 mm	
Tipo de acero: Aislado inferior	
Unión: soldadura 200.23 kg/m ²	
Peso: 1.25mm	
Peso superficial: 14.63 kg/m ²	
Sección de lazo: 17.1 mm ²	
Módulo de lazo: 10.14 cm ⁴ /m	
Módulo de lazo: 45.65 cm ⁴ /m	
Tamaño los forjados	
M-75, 1.25mm, 16.5 cm	
Soportes	
Soporte	
Nota 1: Los apoyos deben tener el perfil de apoyo	
resistente suficiente y suficiente para evitar el movimiento en	
fuerza de dirección. Consulte los detalles de apoyo y	
soporte de la viga sobre los apoyos, así como los pesos	
especificados de lazo.	
Nota 2: Consulte el tipo de apoyo lateral entre paneles,	
perfiles y resacas para los lazos malla correspondientes, de	
acuerdo al catálogo del fabricante.	

Forjado 16
Replanteo
Acero laminado y armado: S275
Acero en forjados: B 500 S - Control Normal
Consulte los detalles constructivos
correspondientes a la
unión de las vigas metálicas con forjados

Datos de caracterización de lazo malla (Ejepe 14)	
M-75	
METFORM STEEL DECK M-75	
Canto: 75 mm	
Ancho panel: 822 mm	
Ancho superior: 119 mm	
Tipo de acero: Aislado inferior	
Unión: soldadura 200.23 kg/m ²	
Peso: 1.25mm	
Peso superficial: 14.63 kg/m ²	
Sección de lazo: 17.1 mm ²	
Módulo de lazo: 10.14 cm ⁴ /m	
Módulo de lazo: 45.65 cm ⁴ /m	
Tamaño los forjados	
M-75, 1.25mm, 16.5 cm	
Soportes	
Soporte	
Nota 1: Los apoyos deben tener el perfil de apoyo	
resistente suficiente y suficiente para evitar el movimiento en	
fuerza de dirección. Consulte los detalles de apoyo y	
soporte de la viga sobre los apoyos, así como los pesos	
especificados de lazo.	
Nota 2: Consulte el tipo de apoyo lateral entre paneles,	
perfiles y resacas para los lazos malla correspondientes, de	
acuerdo al catálogo del fabricante.	

Forjado 14
Replanteo
Acero laminado y armado: S275
Acero en forjados: B 500 S - Control Normal
Consulte los detalles constructivos
correspondientes a la
unión de las vigas metálicas con forjados



ANCHOS DE GARGANTA DE SOLDADURA ENTRE SOPORTES (A, EN CM.)

e1 (mm)

	3	4	5	6	8	10	12	15	20	32	50
3	2,5	2,5	2,5								
4	2,5	2,5	2,5								
5	2,5	2,5	3,0	3,0							
6			3,0	5,5	5,5	5,5	5,5				
8				5,5	7,0	7,0	7,0	7,0			
10					5,5	7,0	8,0	8,0	8,0		
12						5,5	7,0	8,0	10	10	
15							7,0	8,0	10	14	14
20								7,0	8,0	14	22
32										14	22
50											14
22											22
24											22
26											22
28											22
30											22
34											22
36											22
38											22
40											22
42											22
44											22
46											22
48											22
52											22
54											22
56											22
58											22
60											22
62											22
64											22
66											22
68											22
70											22
72											22
74											22
76											22
78											22
80											22
82											22
84											22
86											22
88											22
90											22
92											22
94											22
96											22
98											22
100											22
102											22
104											22
106											22
108											22
110											22
112											22
114											22
116											22
118											22
120											22
122											22
124											22
126											22
128											22
130											22
132											22
134											22
136											22
138											22
140											22
142											22
144											22
146											22
148											22
150											22
152											22
154											22
156											22
158											22
160											22
162											22
164											22
166											22
168											22
170											22
172											22
174											22
176											22
178											22
180											22
182											22
184											22
186											22
188											22
190											22
192											22
194											22
196											22
198											22
200											22
202											22
204											22
206											22
208											22
210											22
212											22
214											22
216											22
218											22
220											22
222											22
224											22
226											22
228											22
230											22
232											22
234											22
236											22
238											22
240											22
242											22
244											22
246											22
248											22
250											22
252											22
254											22
256											22
258											22
260											22
262											22
264											22
266											22
268											22
270											22
272											22
274											22
276											22
278											22
280											22
282											22
284											22
286											22
288											22
290											22
292											22
294											22
296											22
298											22
300											22
302											22
304											22
306											22
308											22
310											22
312											22
314											22
316											22
318											22
320											22
322											22
324											22
326											22
328											22
330											22
332											22
334											22
336											22
338											22
340											22
342											22
344											22
346											22
348											22
350											22
352											22
354											22
356											22
358											22
360											22
362											22
364											22
366											22
368											22
370											22
372											22
374											22
376											22
378											22
380											22
382											22
384											22
386											22
388											22
390											22
392											22
394											22
396											22
398											22
400											